

Der lichtdurchflutete Bungalow zeigt, wie bequem Wohnen auf einer Ebene sein kann. Vier Zimmer, Küche, Bad, Gäste-WC, Flur, Diele und ein Hauswirtschaftsraum werden intelligent auf ca. 126 qm geplant und unter ein Walmdach gebracht.



**Wohnfläche:** ca. 126,40 qm (nach WoFIV)

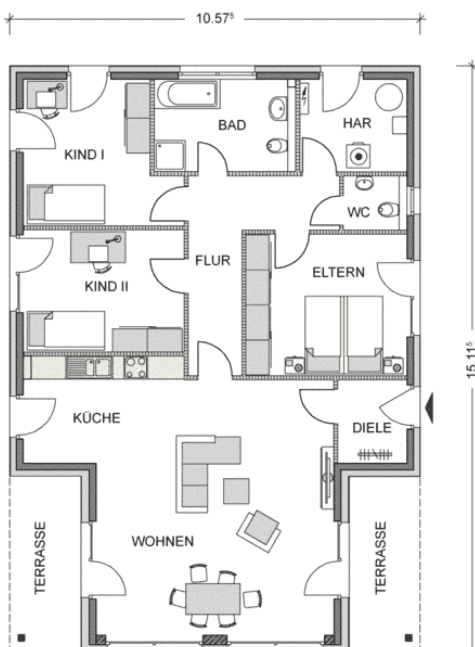
**Netto-Grundfläche:** ca. 134,72 qm (nach DIN 277)

**Geschosse:** 1,0

**Zimmer:** 4

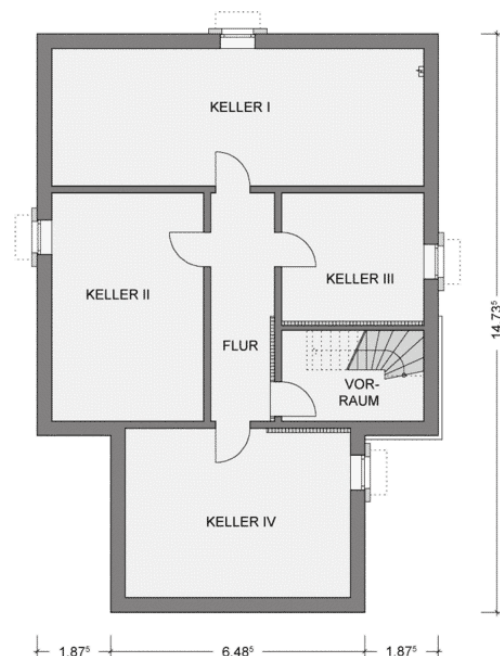
**Bauart:** Putzfassade, überdachte Terrasse, Walmdach 28° als Fachwerkbinderkonstruktion, Fundamentplatte

## ERDGESCHOSS



Wohnen: 34,78 qm, Küche: 11,56 qm, Eltern: 14,80 qm, Kind I: 13,13 qm, Kind II: 12,75 qm, Bad: 8,49 qm, Gäste-WC: 2,18 qm, Diele: 3,64 qm, Flur: 10,30 qm, HAR: 6,43 qm, Terrasse: 8,34 qm, **Gesamt: 126,40 qm**

## KELLERGECHOSS



Keller I: 33,36 qm, Keller II: 22,61 qm, Keller III: 11,91 qm, Keller IV: 24,66 qm, Vorraum: 5,76 qm, Flur: 9,22 qm, **Gesamt: 107,52 qm**