

Die Stadtvilla A.WD.100 überzeugt durch ihre geradlinige kubische Form und Walmdach. Ca. 123 qm verteilt auf zwei Etagen bieten Familien mit zwei Kindern genügend Platz, um sich frei zu entfalten. Ein romantisches Extra, was den Charakter der Villa unterstreicht sind die französischen Balkone vor den Fenstern im Obergeschoss.



Wohnfläche: ca. 124,01 qm (nach WoFIV)

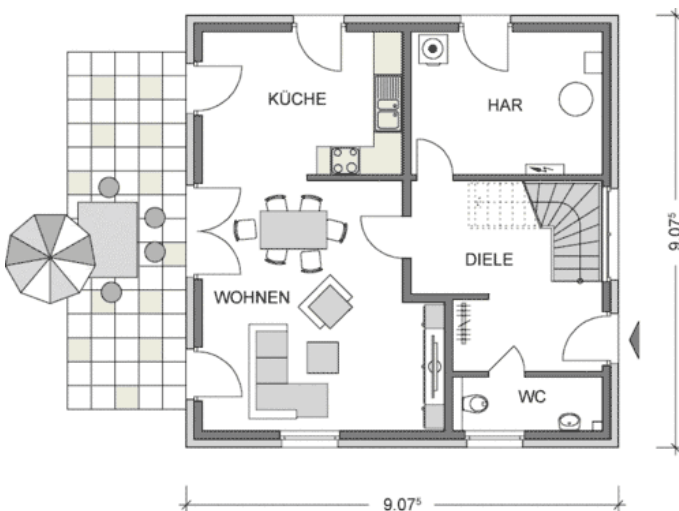
Netto-Grundfläche: ca. 133,42 qm (nach DIN 277)

Geschosse: 2,0

Zimmer: 4

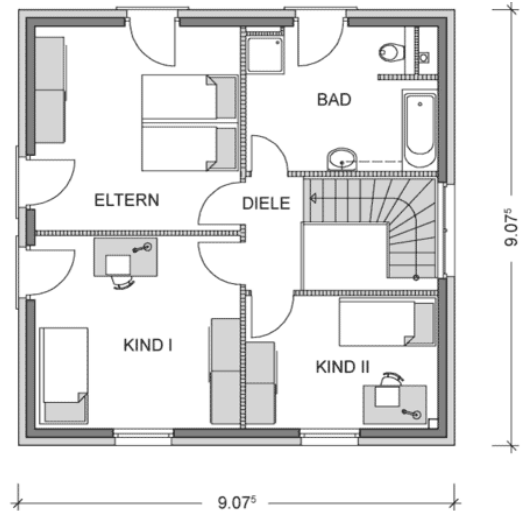
Bauart: Putzfassade, Zeltdach 25° als Fachwerkbinderkonstruktion, 2 raumhohe Geschosse, Fundamentplatte

ERDGESCHOSS



Wohnen: 24,43 qm, Küche: 12,46 qm, Gäste-WC: 3,43 qm, Diele: 11,53 qm, HAR: 11,86 qm, **Gesamt: 63,71 qm**

OBERGESCHOSS



Eltern: 18,08 qm, Kind I: 17,08 qm, Kind II: 11,03 qm, Bad: 11,24 qm, Diele: 2,87 qm, **Gesamt: 60,30 qm**