

# ImmoPlus ✓ A.WD.200

Die kubische Grundform der Villa A.WD.200 überzeugt in dieser Ausstattungsvariante mit einer farblich abgesetzten Zierholzfassade in Verbindung mit Putz und Zeldach. Zwei Vollgeschosse bieten insgesamt 125 qm Wohnfläche – ein ideales Haus für Stadt und Land, das sich vielseitig gestalten und schnell umsetzen lässt!



**Wohnfläche:** ca. 124,01 qm (nach WoFIV)

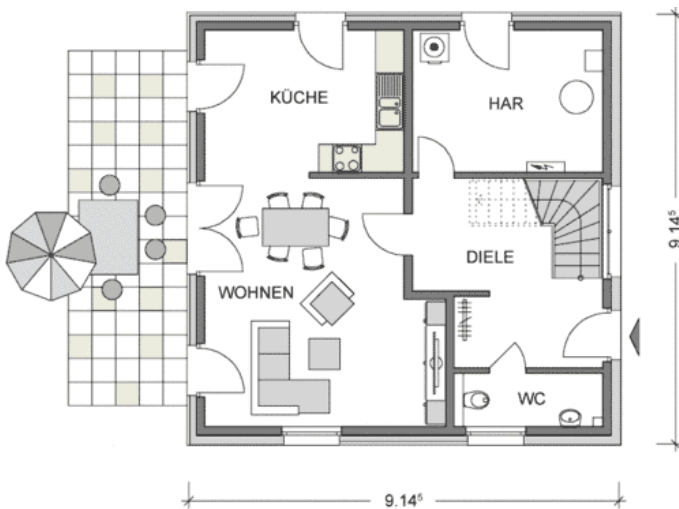
**Netto-Grundfläche:** ca. 133,42 qm (nach DIN 277)

**Geschosse:** 2,0

**Zimmer:** 4

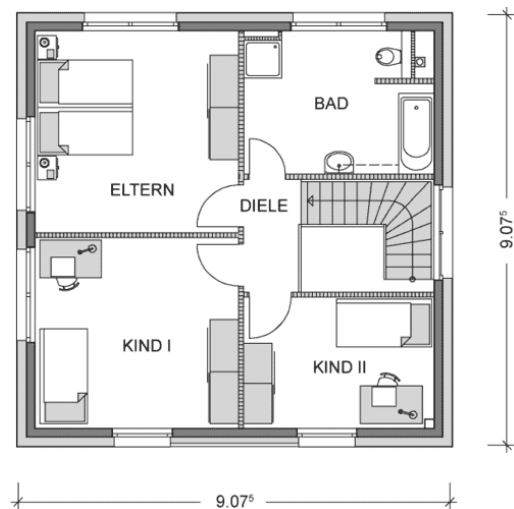
**Bauart:** Putz-/Zierholzfassade, Zeldach 25° als Fachwerkbinderkonstruktion, 2 raumhohe Geschosse, Fundamentplatte

## ERDGESCHOSS



Wohnen: 24,43 qm, Küche: 12,46 qm, Gäste-WC: 3,43 qm, Diele: 11,53 qm, HAR: 11,86 qm,  
**Gesamt: 63.71 qm**

## OBERGESCHOSS



Eltern: 18,08 qm, Kind I: 17,08 qm, Kind II: 11,03 qm, Bad: 11,24 qm, Diele: 2,87 qm,  
**Gesamt: 60.30 qm**