

Mit ihrer aktuellen kubischen Grundform ist diese Stadtvilla mit zwei Vollgeschossen und ca. 125 qm Wohnfläche ein ideales Haus für Stadt und Land. Sie überzeugt mit ansprechender Verblenderfassade, farblich abgesetztem Klinkerband und aufgelockerter Fassadengestaltung mit Holzelementen.



Wohnfläche: ca. 124,58 qm (nach WoFIV)

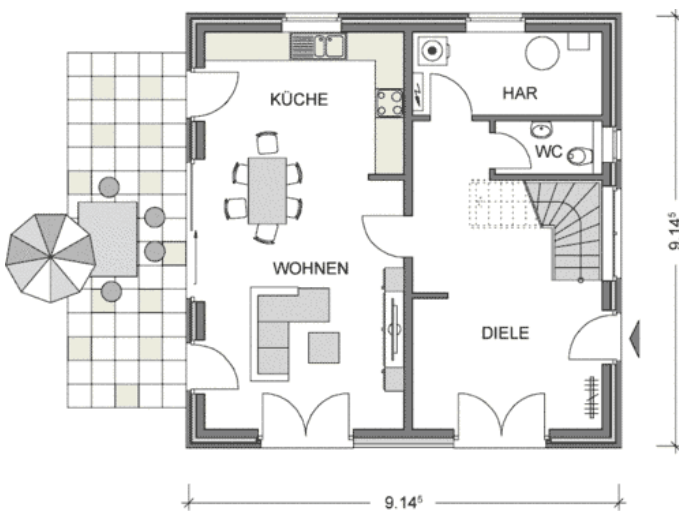
Netto-Grundfläche: ca. 133,99 qm (nach DIN 277)

Geschosse: 2,0

Zimmer: 3

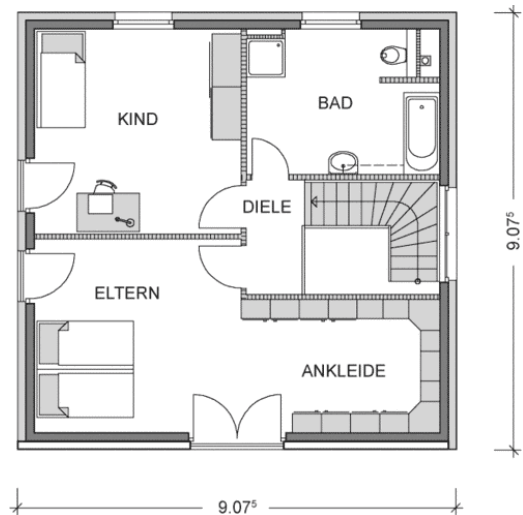
Bauart: Putz-/Verblenderfassade, Zeldach 25° als Fachwerkbinderkonstruktion, 2 raumhohe Geschosse, Fundamentplatte

ERDGESCHOSS



Wohnen: 22,25 qm, Küche: 12,48 qm, Gäste-WC: 2,46 qm, Diele: 19,93 qm, HAR: 6,89 qm,
Gesamt: 64,01 qm

OBERGESCHOSS



Eltern: 17,08 qm, Ankleide: 11,30 qm, Kind: 18,08 qm, Bad: 11,24 qm, Diele: 2,87 qm,
Gesamt: 60,57 qm