

Luxuriös, großzügig und modern. Was will der Bauherr von heute mehr? Unsere Stadtvilla A.WD.400 bietet über zwei Etagen und auf mehr als 225 qm Wohnfläche alles, was das Herz begehrt. Besonderes Highlight sind die großzügigen Fenster und der mittige Rechteckerker mit Balkon. Auch der Terrassengiebel samt Überdachung ist nicht außer Acht zu lassen. Die Terrassen bieten viel Platz um mit der Familie, Freunden und Bekannten schöne Sommerabende im Freien zu genießen.



Wohnfläche: ca. 225,63 qm (nach WoFIV)

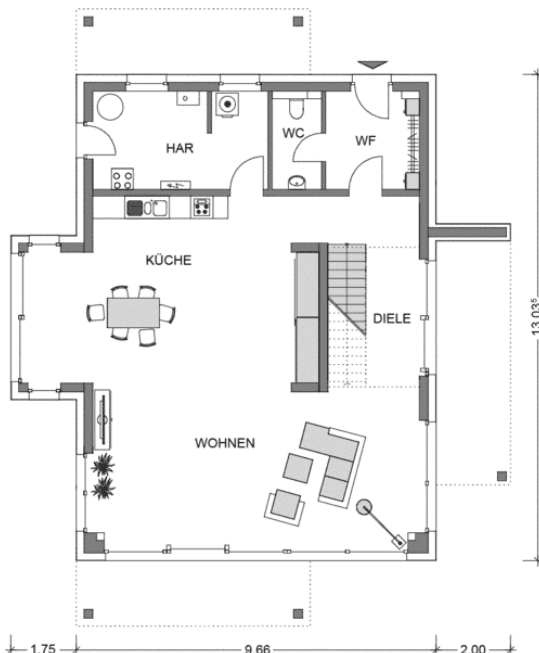
Netto-Grundfläche: ca. 244,13 qm (nach DIN 277)

Geschosse: 2,0

Zimmer: 4

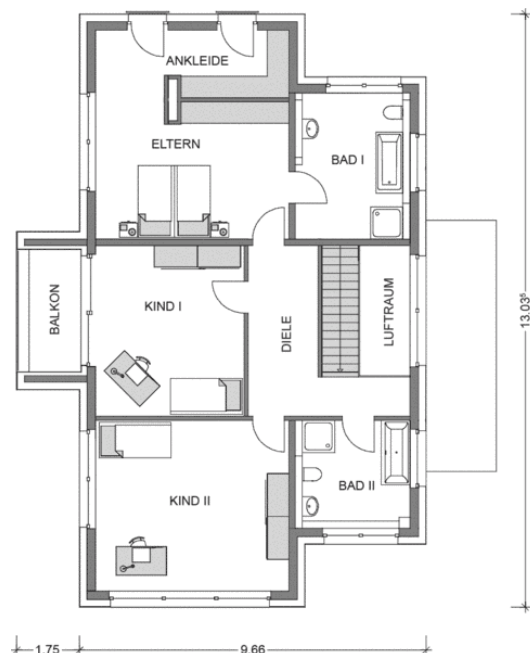
Bauart: Putzfassade, Walmdach 25° als Fachwerkbinderkonstruktion, 2 raumhohe Geschosse, Fundamentplatte

ERDGESCHOSS



Wohnen: 35,88 qm, Küche: 36,30 qm, Gäste-WC: 3,37 qm, Diele: 10,69 qm, Windfang: 6,46 qm, HAR: 11,99 qm, Überdachte Terrasse: 10,23 qm, **Gesamt: 114,92 qm**

OBERGESCHOSS



Eltern: 20,30 qm, Ankleide: 9,62 qm, Kind I: 19,41 qm, Kind II: 25,33 qm, Bad I: 12,60 qm, Bad II: 9,18 qm, Diele: 11,80 qm, Balkon: 2,47 qm, **Gesamt: 110,71 qm**