

Der Bungalow B 120 mit Walmdach lädt mit seinem großen Wohn- und Essbereich mit offener Küche zum Entspannen und Wohlfühlen ein. Dieser Bungalow ist für eine Familie mit einem oder zwei Kindern geeignet. 4 Zimmer, Küche, Bad, Diele, Flur und Hauswirtschaftsraum finden auf ca. 115 qm Platz.



Wohnfläche: ca. 116,62 qm (nach WoFIV)

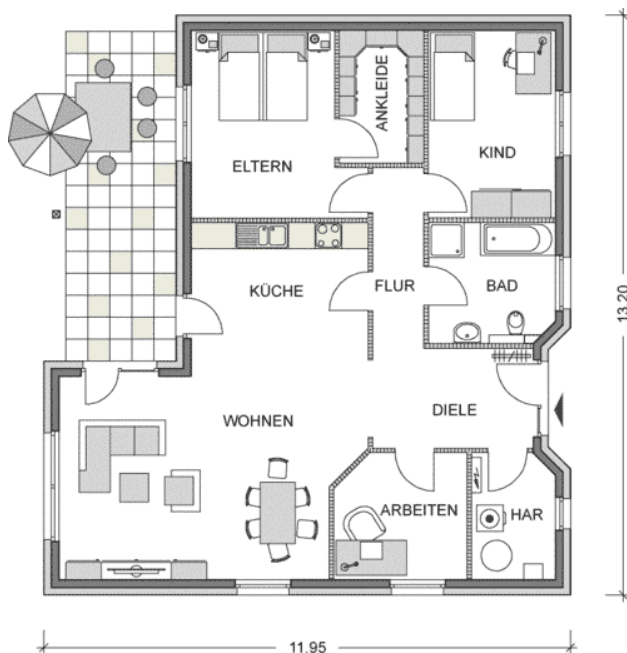
Netto-Grundfläche: ca. 122,06 qm (nach DIN 277)

Geschosse: 1,0

Zimmer: 4

Bauart: Putzfassade, Walmdach 25° als Fachwerkbinderkonstruktion, Winkelbungalow, überdachte Terrasse, Fundamentplatte, eingerückter Eingang, Haustürseitenteil

ERDGESCHOSS



KELLERGECHOSS



Wohnen: 33,51 qm, Eltern: 14,68 qm, Kind: 12,20 qm, Arbeiten: 8,38 qm, Ankleide: 5,76 qm, Küche: 10,53 qm, Bad: 7,77 qm, Diele: 8,25 qm, Flur: 4,80 qm, HAR: 5,30 qm, Terrasse: 5,44 qm, **Gesamt: 116,62 qm**

Keller I 12,39 qm, Keller II 28,44 qm, Keller III 28,95 qm, Keller IV 27,03 qm, Vorräum 3,00 qm, **Gesamt: 99,81 qm**