

Wohnen auf einer Ebene im Winkelbungalow M3000. Dieser ca. 124 qm große Bungalow mit Walmdach bietet einer vierköpfigen Familie ausreichend Platz und sogar die Option, den Dachboden auszubauen. Es besteht auch die Möglichkeit für die Baufamilie, einen Keller in die Hausplanung aufzunehmen. Highlight ist bei diesem Bungalow die überdachte Terrasse mit knapp 9 qm. Freuen Sie sich auf schöne laue Sommerabende mit Blick auf Ihren Garten.



Wohnfläche: ca. 125,79 qm (nach WoFIV)

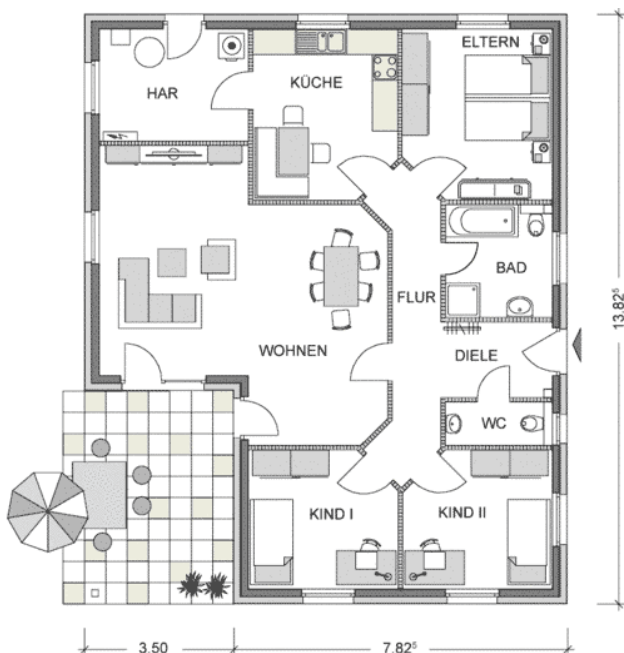
Netto-Grundfläche: ca. 134,54 qm (nach DIN 277)

Geschosse: 1,0

Zimmer: 4

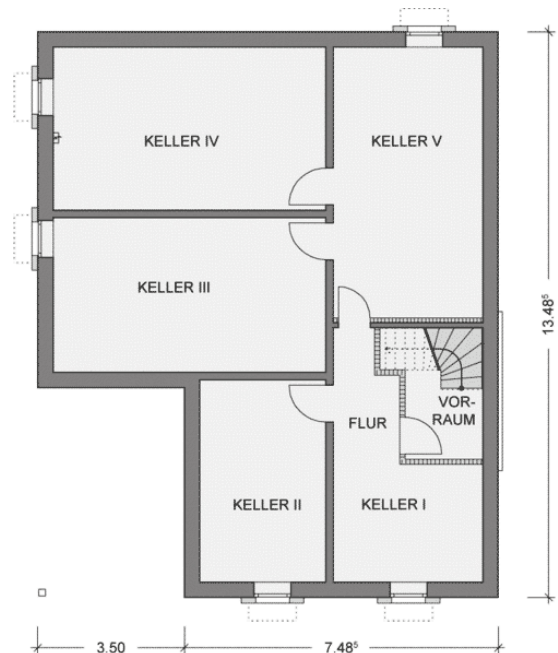
Bauart: Putzfassade, überdachte Terrasse, Walmdach 25° als Fachwerkbinderkonstruktion, Fundamentplatte

ERDGESCHOSS



Wohnen: 36,86 qm, Eltern: 13,52 qm, Kind I: 10,92 qm, Kind II: 10,85 qm, Küche: 13,17 qm, Bad: 6,56 qm, Gäste-WC: 2,56 qm, Diele/Flur: 13,44 qm, HAR: 9,16 qm, Terrasse: 8,75 qm, **Gesamt: 125,79 qm**

KELLERGECHOSS



Keller I: 10,01 qm, Keller II: 14,52 qm, Keller III: 24,05 qm, Keller IV: 25,29 qm, Keller V: 23,06 qm, Vorraum: 3,49 qm, Flur: 4,51 qm, **Gesamt: 104,93 qm**