

Moderne Bauhaus-Architektur. Das FD.100 verkörpert die kühne, rationale und funktionale Bauhaus-Architektur, angelehnt an die 20er Jahre. Für alle, die es geradlinig und modern lieben, ist der Designer-Kubus genau das Richtige. Ca. 158 qm erstrecken sich über zwei Geschosse. Sowohl das moderne Paar mit Arbeits- und Gästezimmer als auch die junge Familie mit zwei Kindern finden hier ihren Wohnraum.



Wohnfläche: ca. 158,24 qm (nach WoFIV)

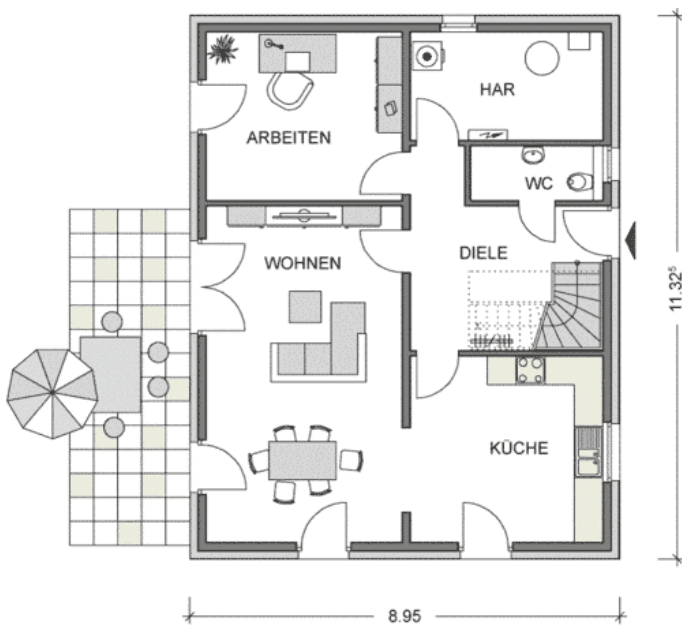
Netto-Grundfläche: ca. 165,62 qm (nach DIN 277)

Geschosse: 2,0

Zimmer: 5

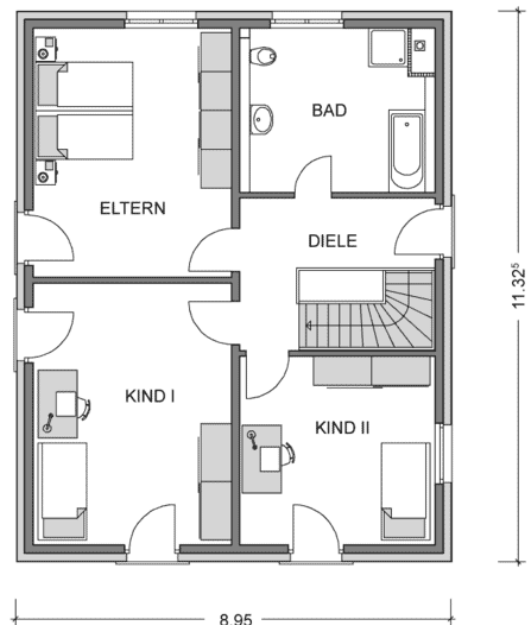
Bauart: Putzfassade, Flachdach, Fundamentplatte

ERDGESCHOSS



Wohnen: 28,23 qm, Küche: 15,34 qm, Arbeiten: 14,08 qm, Gäste-WC: 3,02 qm, Diele: 10,41 qm, HAR: 8,88 qm, **Gesamt: 79,96 qm**

OBERGESCHOSS



Eltern: 20,65 qm, Kind I: 21,66 qm, Kind II: 15,34 qm, Bad: 12,81 qm, Diele: 7,82 qm, **Gesamt: 78,28 qm**