

Diese klassische Bauhaus-Villa mit zwei Vollgeschossen und ca. 152 qm Wohnfläche setzt architektonische Akzente. Die farblich betonte Fassade mit Holzelementen wird stilvoll mit Putz kombiniert und anthrazitfarbige Fensterprofile fügen sich harmonisch ins Gesamtbild ein.



**Wohnfläche:** ca. 158,24 qm (nach WoFIV)

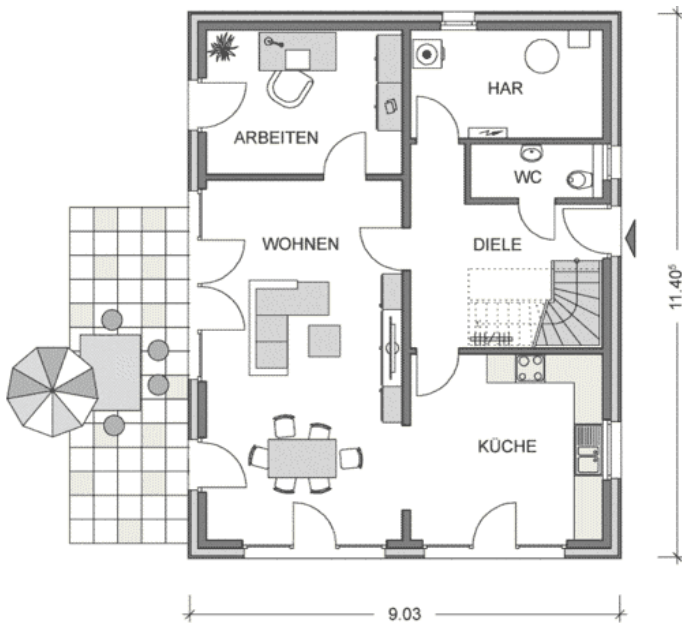
**Netto-Grundfläche:** ca. 165,62 qm (nach DIN 277)

**Geschosse:** 2,0

**Zimmer:** 5

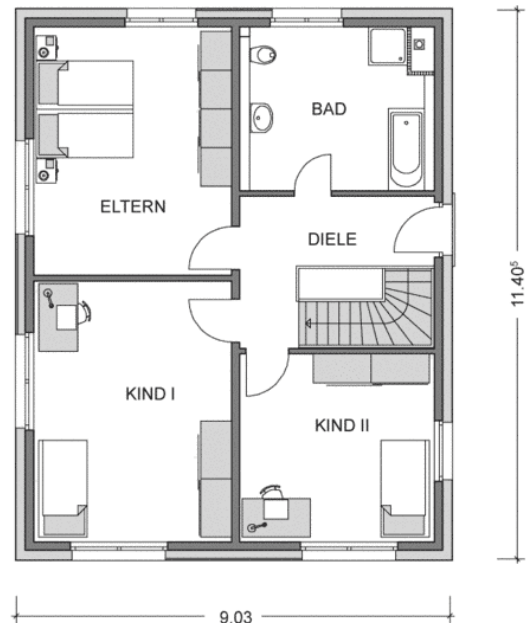
**Bauart:** Putz-/Zierholzfassade, Flachdach, Fundamentplatte

## ERDGESCHOSS



Wohnen: 30,26 qm, Küche: 15,34 qm, Arbeiten: 12,05 qm,  
Gäste-WC: 3,02 qm, Diele: 10,41 qm, HAR: 8,88 qm,  
**Gesamt: 79,96 qm**

## OBERGESCHOSS



Eltern: 20,65 qm, Kind I: 21,66 qm, Kind II: 15,34 qm,  
Bad: 12,81 qm, Diele: 7,82 qm,  
**Gesamt: 78,28 qm**