

Die zweigeschossige Villa FD.300 verbindet akzentuiertes Design mit Funktionalität. In dieser Ausstattungsvariante ergibt die farblich betonte Verblenderfassade in Kombination mit Putz ein harmonisch zusammengefügtes Gesamtbild. Die Wohnfläche beträgt 157 qm.



Wohnfläche: ca. 157,26 qm (nach WoFIV))

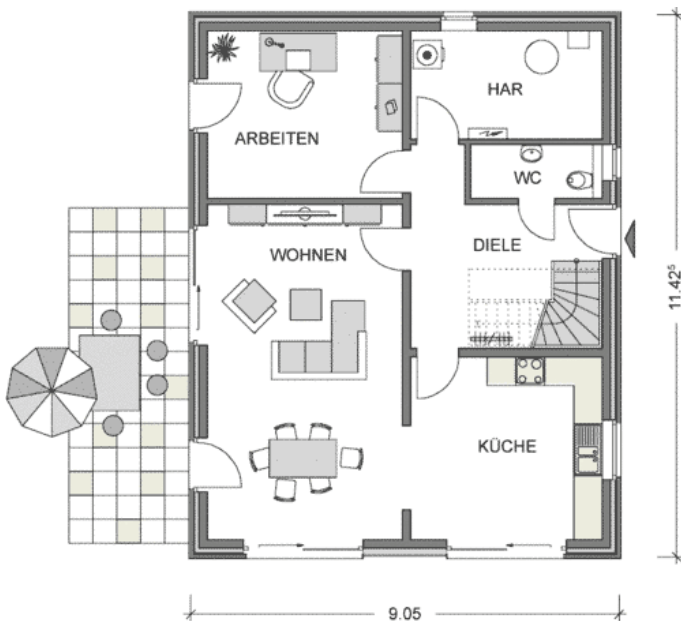
Netto-Grundfläche: ca. 164,63 qm (nach DIN 277)

Geschosse: 2,0

Zimmer: 5

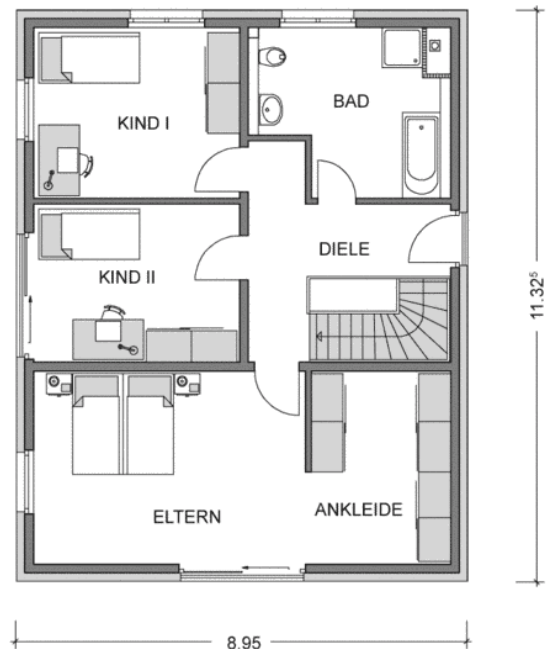
Bauart: Verblenderfassade, Flachdach, Fundamentplatte

ERDGESCHOSS



Wohnen: 28,23 qm, Küche: 15,10 qm, Arbeiten: 14,08 qm,
Gäste-WC: 3,02 qm, Diele: 10,41 qm, HAR: 8,88 qm,
Gesamt: 79,72 qm

OBERGESCHOSS



Eltern: 20,55 qm, Ankleide: 10,39 qm, Kind I: 13,57 qm,
Kind II: 12,56 qm, Bad: 11,26 qm, Diele: 9,21 qm,
Gesamt: 77,54 qm