

Stratus FD.400, das kubische Raumwunder. Die Grundrisse sind perfekt an die individuellen Wohnbedürfnisse angepasst. Die Bauhaus-Villa bietet auf mehr als 225 qm Wohnfläche ein exklusives Wohngefühl der Extra-Klasse. Insbesondere der offene Wohn- und Essbereich unterstreichen die Großzügigkeit. Außerdem architektonisch hervorzuheben sind der mittige Rechteckerker mit dazugehörigem Balkon und der Terrassengiebel mit Flachdach.



**Wohnfläche:** ca. 225,63 qm (nach WoFIV)

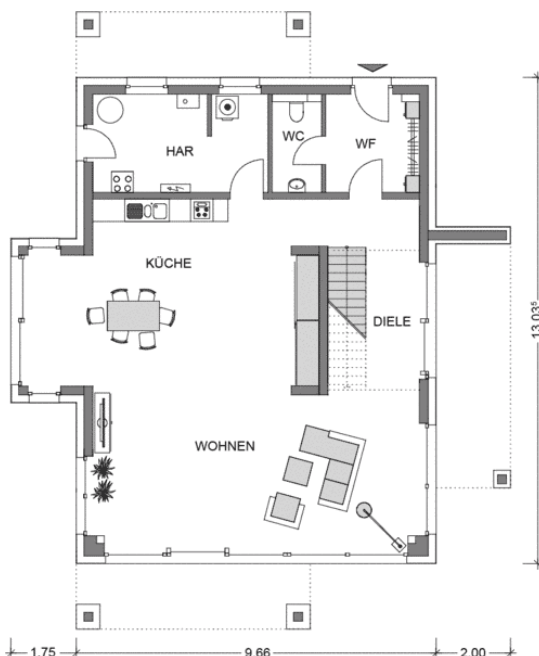
**Netto-Grundfläche:** ca. 244,13 qm (nach DIN 277)

**Geschosse:** 2,0

**Zimmer:** 4

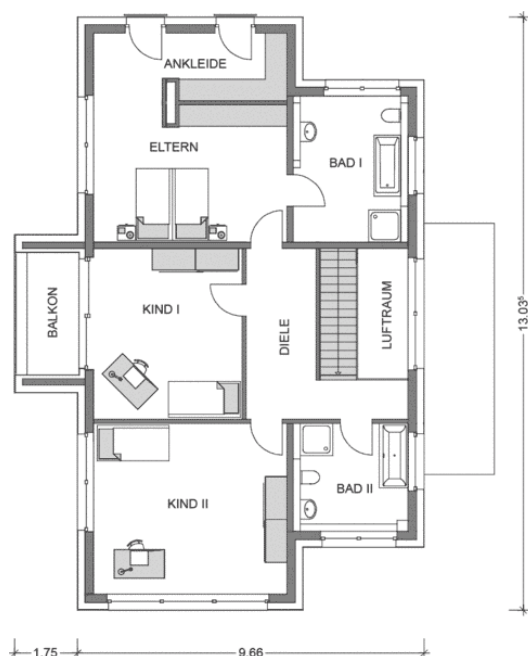
**Bauart:** Putzfassade, Flachdach,  
2 raumhohe Geschosse, Fundamentplatte

## ERDGESCHOSS



Wohnen: 35,88 qm, Küche: 36,30 qm, Gäste-WC: 3,37 qm, Diele: 10,69 qm, Windfang: 6,46 qm, HAR: 11,99 qm, Überdachte Terrasse: 10,23 qm  
**Gesamt: 114,92 qm**

## OBERGESCHOSS



Eltern: 20,30 qm, Ankleide: 9,62 qm, Kind I: 19,41 qm, Kind II: 25,33 qm, Bad I: 12,60 qm, Bad II: 9,18 qm, Diele: 11,80 qm, Balkon: 2,47 qm  
**Gesamt: 110,71 qm**