

FD.500, ein Haus für den designorientierten Bauherrn überzeugt mit moderner Architektur im Bauhaus-Stil und zeitgemäßer Gestaltung. Insgesamt 5 Zimmer, Küche, 2 Bäder, Gäste-WC, Diele, Ankleide, 2 Balkone und Hauswirtschaftsraum finden auf ca. 261 qm ausreichend Platz.



**Wohnfläche:** ca. 267,74 qm (nach WoFIV)

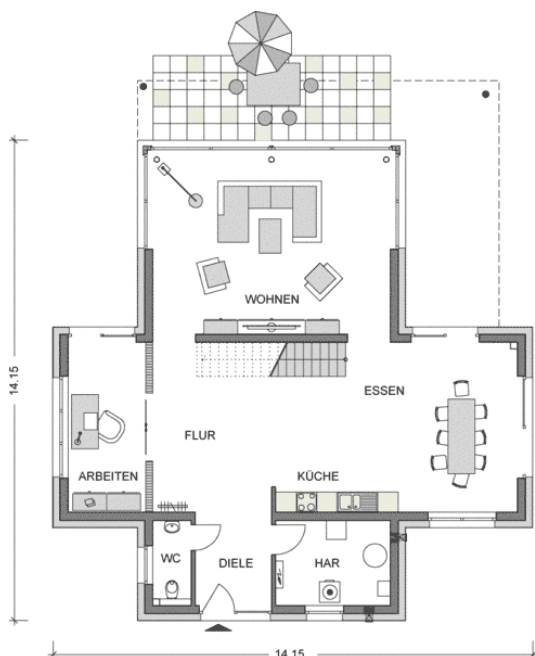
**Netto-Grundfläche:** ca. 298,20 qm (nach DIN 277)

**Geschosse:** 2,0

**Zimmer:** 5

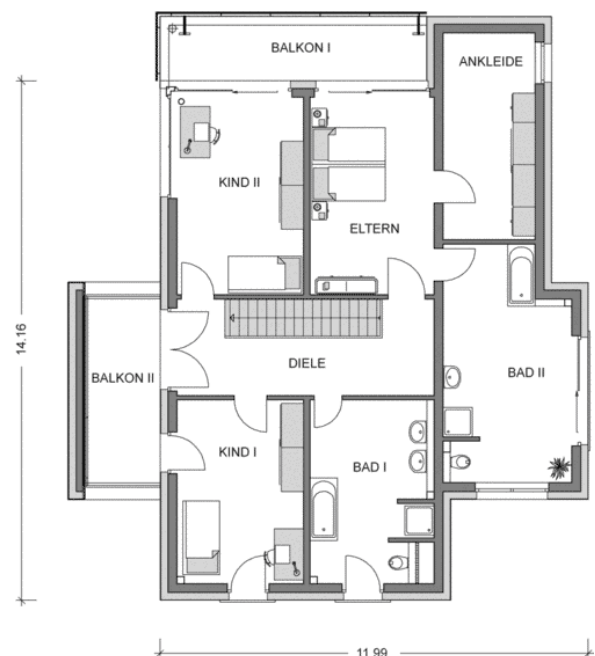
**Bauart:** Putzfassade, mit Fundamentplatte, Flachdach, 2 raumhohe Geschosse, überdachte Terrasse

## ERDGESCHOSS



Wohnen: 39,51 qm, Arbeiten: 11,38 qm, Essen: 18,60 qm, Küche: 15,18 qm, Gäste-WC: 2,74 qm, Diele: 6,10 qm, Flur: 17,21 qm, HAR: 8,32 qm, Terrasse: 17,72 qm, **Gesamt: 136,76 qm**

## OBERGESCHOSS



Eltern: 17,97 qm, Ankleide: 13,90 qm, Kind I: 17,03 qm, Kind II: 19,43 qm, Bad I: 15,86 qm, Bad II: 20,92 qm, Diele: 13,96 qm, Balkon 1: 6,71 qm, Balkon 2: 5,20 qm, **Gesamt: 130,98 qm**