

Ein Haus für den modernen Bauherrn! Die Architektur im Bauhaus-Stil und die zeitgemäße Raumaufteilung begeistert Bauherren, die persönliche Entfaltung suchen. Der offene Grundriss im Erdgeschoss bietet dazu fast unbegrenzte Möglichkeiten. Ein großer Balkon, ein großer Ankleideraum und 2 voll ausgestattete Bäder im Obergeschoss sorgen für zusätzlichen Wohnkomfort.



**Wohnfläche:** ca. 183,46 qm (nach WoFIV)

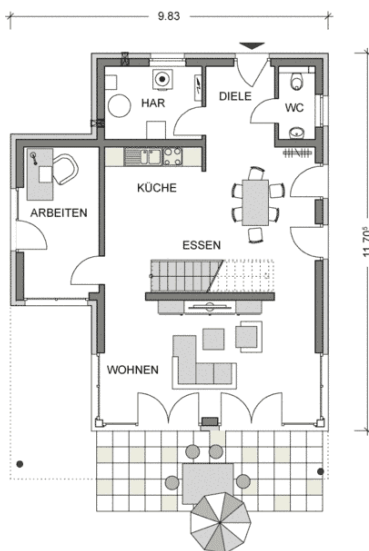
**Netto-Grundfläche:** ca. 205,41 qm (nach DIN 277)

**Geschosse:** 2,0

**Zimmer:** 5

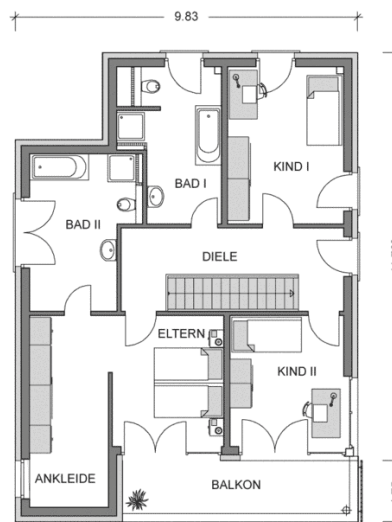
**Bauart:** Putzfassade, mit Fundamentplatte, Flachdach, 2 raumhohe Geschosse

## ERDGESCHOSS



Wohnen: 25,89 qm, Arbeiten: 10,28 qm,  
Essen: 14,23 qm, Küche: 12,18 qm,  
Gäste-WC: 2,46 qm, Diele: 5,23 qm,  
HAR: 6,65 qm, Terrasse: 14,03 qm,  
**Gesamt: 63,88 qm**

## OBERGESCHOSS



Eltern: 11,84 qm, Ankleide: 12,43 qm,  
Kind I: 14,76 qm, Kind II: 13,00 qm,  
Bad I: 10,64 qm, Bad II: 12,41 qm,  
Diele: 11,23 qm, Balkon: 6,20 qm,  
**Gesamt: 58,28 qm**

## KELLERGESCHOSS



Keller I: 13,37 qm, Keller II: 23,24 qm,  
Keller III: 9,10 qm, Keller IV: 21,28 qm,  
Vorraum: 1,72 qm,  
**Gesamt: 58,55 qm**