

Die optimale Lösung für das moderne stilvolle und urbane Wohnen. Großzügige Fensterfronten sorgen für angenehme Lichtverhältnisse zu jeder Jahreszeit. Die in den Wohnraum integrierte Küche bietet viel Raum für ausgelassene Kochabende mit Freunden und der Familie. Im Obergeschoss bietet Ihnen das geräumige Schlafzimmer mit integrierter Ankleide viel Platz zum Entspannen. Das gegenüberliegende, lichtdurchflutete Kinderzimmer lässt Kinderaugen leuchten. Auch das komfortable Bad lässt es an nichts fehlen. Mit 2 Balkonen und ca. 179 qm Wohnfläche bietet dieser Wohnraum größtmögliche Entfaltungsmöglichkeiten.

Dieses Haus ist eine Ausstattungsvariante, basierend auf dem Bauhaus FD.200.



**Wohnfläche:** ca. 179,24 qm (nach WoFIV)

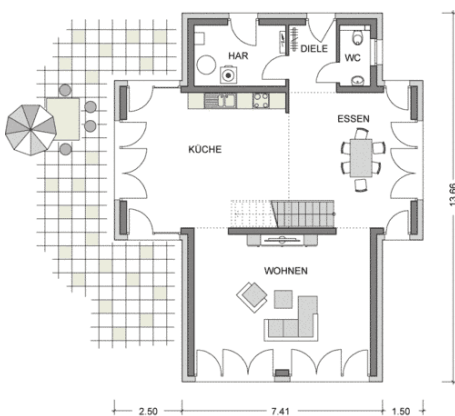
**Netto-Grundfläche:** ca. 193,49 qm (nach DIN 277)

**Geschosse:** 2,0

**Zimmer:** 3

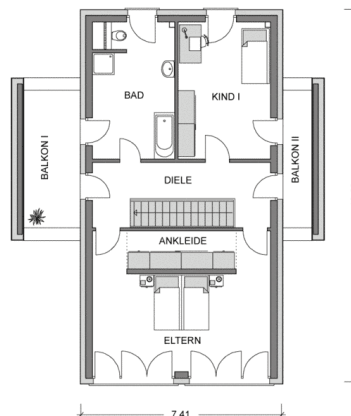
**Bauart:** Putzfassade, mit Fundamentplatte, Flachdach, 2 raumhohe Geschosse, 2 Balkonanbauten

### ERDGESCHOSS



Wohnen: 32,90 qm, Essen: 20,77 qm,  
Küche: 28,79 qm, Gäste-WC: 2,46 qm,  
Diele: 4,30 qm, HAR: 7,48 qm,  
**Gesamt: 96,70 qm**

### OBERGEHOSS



Eltern: 26,85 qm, Ankleide: 5,41 qm,  
Kind: 16,71 qm, Bad: 14,19 qm, Diele:  
11,50 qm, Balkon 1: 5,20 qm, Balkon 2:  
2,68 qm, **Gesamt: 82,54 qm**

### KELLERGEHOSS



Keller I: 13,37 qm, Keller II: 30,05 qm,  
Keller III: 38,80 qm, Vorraum: 8,07 qm,  
**Gesamt: 90,29 qm**