

Dieses Einfamilienhaus im modernen Bauhaustil besticht durch die offene großzügige Raumgestaltung im Erdgeschoss. Insgesamt eine durchdachte Lösung, die nicht nur von der interessanten Raumaufteilung her reizvoll ist, sondern auch außen wie innen interessante Perspektiven zulässt. Bodentiefe Fenster, die im Obergeschoss mit französischen Balkonen ausgestattet sind, lassen extra viel Licht in den Wohnraum. Die farbig abgesetzte Fassadengestaltung kann Ihren individuellen Wünschen angepasst werden werden.

Dieses Haus ist eine Ausstattungsvariante, basierend auf dem Bauhaus FD.200.



Wohnfläche: ca. 152,35 qm (nach WoFIV)

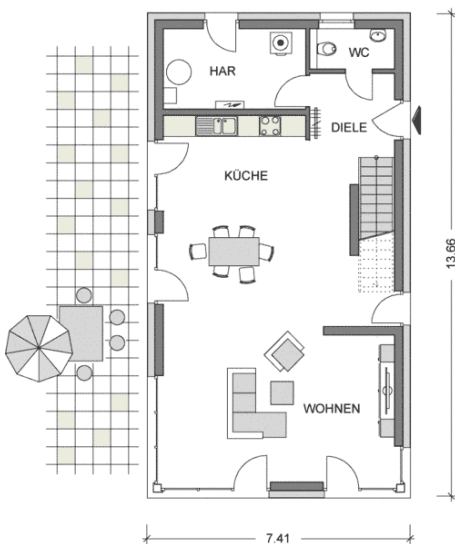
Netto-Grundfläche: ca. 156,87 qm (nach DIN 277)

Geschosse: 2,0

Zimmer: 4

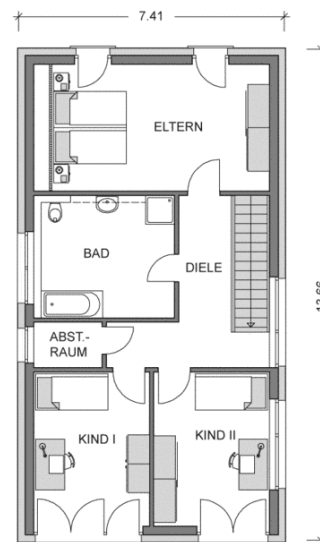
Bauart: Putzfassade, mit Fundamentplatte, Flachdach, 2 raumhohe Geschosse

ERDGESCHOSS



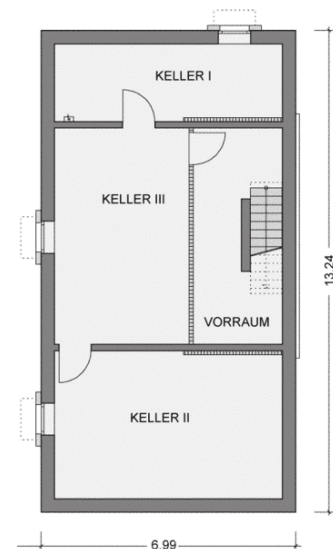
Wohnen: 49,15 qm, Küche: 10,95 qm,
Gäste-WC: 2,60 qm, Diele: 7,45 qm,
HAR: 8,88 qm,
Gesamt: 79,03 qm

DACHGESCHOSS



Eltern: 20,86 qm, Kind I: 13,39 qm,
Kind II: 13,41 qm, Bad: 12,93 qm,
Diele: 10,45 qm, Abstellraum: 2,28 qm,
Gesamt: 73,32 qm

KELLERGESCHOSS



Keller I: 13,07 qm, Keller II: 25,22 qm,
Keller III: 21,96 qm, Vorraum: 11,87 qm,
Gesamt: 72,12 qm