

C.PD.100 - die moderne Stadtvilla mit flachem Pultdach. Dieses kubische Einfamilienhaus ist im Standard mit einer Wohnfläche von 160 qm besonders großzügig geplant. Es bietet neben 2 Kinderzimmern sogar noch Platz für ein Gästezimmer oder Home-Office im Erdgeschoss. Insbesondere der große Wohnbereich von ca. 28 qm lädt die ganze Familie zu gemeinsamen Spiele- und Fernsehenden ein.



Wohnfläche: ca. 160,39 qm (nach WoFIV)

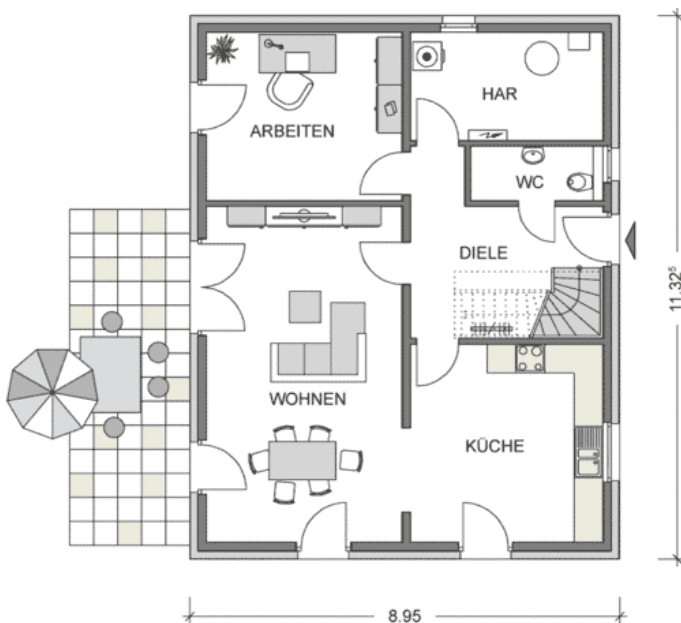
Netto-Grundfläche: ca. 167,23 qm (nach DIN 277)

Geschosse: 2,0

Zimmer: 5

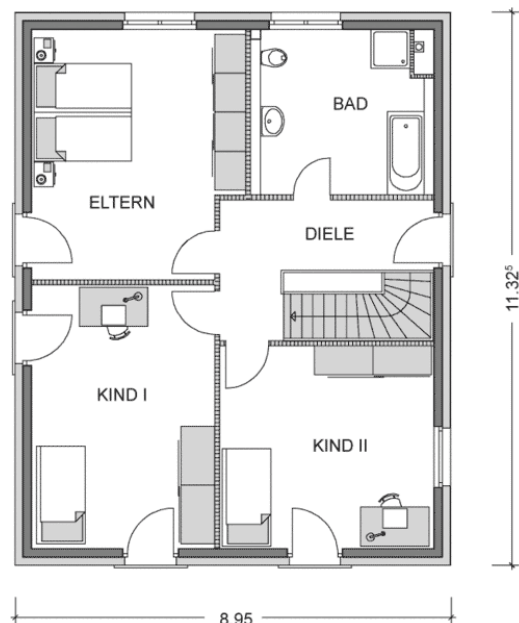
Bauart: Putzfassade, Pultdach 07°
als Fachwerkbinderkonstruktion,
2 raumhohe Geschosse, Fundamentplatte

ERDGESCHOSS



Wohnen: 34,93 qm, Küche: 25,65 qm, Essen: 28,36 qm,
Gäste-WC: 4,07 qm, Diele: 21,99 qm, HAR: 9,07 qm,
Überdachte Terrasse: 3,10 qm, **Gesamt: 127,17 qm**

OBERGESCHOSS



Eltern: 21,31 qm, Kind I: 20,16 qm, Kind II: 18,18 qm,
Bad: 12,15 qm, Diele: 8,36 qm,
Gesamt: 80,16 qm