

Noch mehr Raum für individuelle Wohnbedürfnisse. Das bietet Ihnen C.PD.400 auf ca. 226 qm Wohnfläche. Ein großzügiges Wohngefühl vermittelt insbesondere der offene Wohn- und Essbereich. Ein attraktiver Windfang trennt gekonnt den Eingang vom Wohnbereich. Außerdem architektonisch hervorzuheben ist der mittige Rechteckerker mit dazugehörigem Balkon. Nicht zu vergessen der Terrassengiebel mit Pultdach. Das C.PD.400 ist eine großzügiges architektonisches Highlight.



Wohnfläche: ca. 225,63 qm (nach WoFIV)

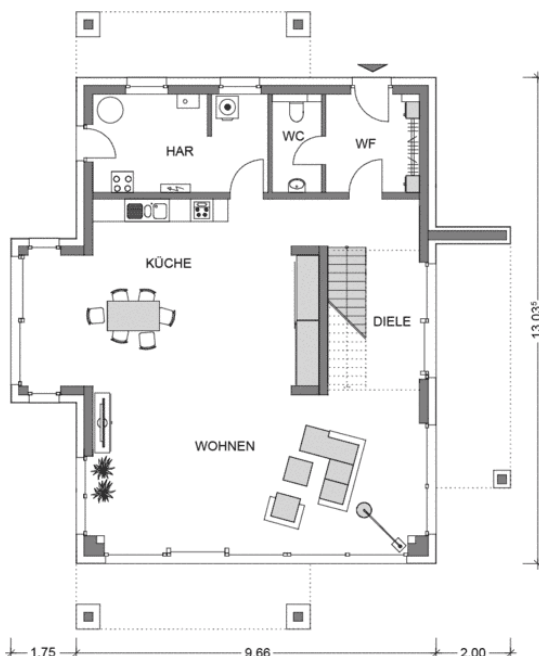
Netto-Grundfläche: ca. 244,13 qm (nach DIN 277)

Geschosse: 2,0

Zimmer: 5

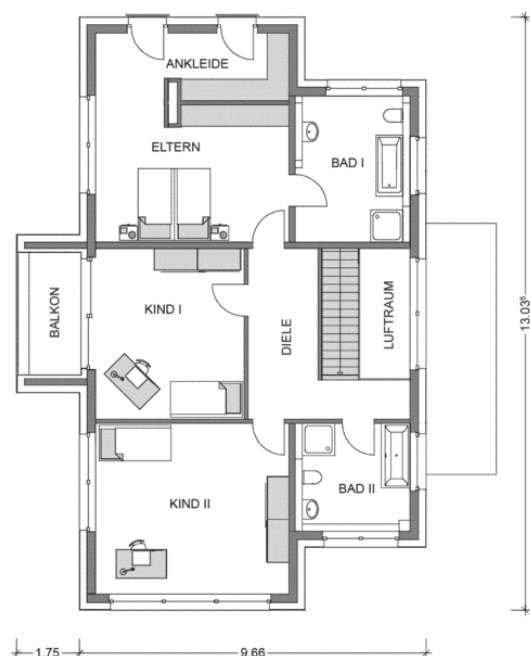
Bauart: Putzfassade, Pultdach 7°,
2 raumhohe Geschosse, Fundamentplatte

ERDGESCHOSS



Wohnen: 35,88 qm, Küche: 36,30 qm, Gäste-WC: 3,37 qm,
Diele: 10,69 qm, Windfang: 6,46 qm, HAR: 11,99 qm,
Überdachte Terrasse: 10,23 qm, **Gesamt: 114,92 qm**

OBERGESCHOSS



Eltern: 20,30 qm, Ankleide: 9,62 qm, Kind I: 19,41 qm,
Kind II: 25,33 qm, Bad I: 12,60 qm, Bad II: 9,18 qm,
Diele: 11,80 qm, Balkon: 2,47 qm,
Gesamt: 110,71 qm