

Das Einfamilienhaus mit großzügigen 240 m² Wohnfläche und einem aufwendigen Fassadensystem mit viel Glas auf zwei Etagen öffnet sich zur Sonnenseite und lässt das Licht tief in alle Räume fallen. Die untere Ebene ist im Luftraum zum Teil frei bis unter das Dach. Die obere Ebene ist ebenfalls offen, wodurch sich unter anderem ein herrlicher Blick von der Galerie im Obergeschoss hinunter in den Wohnbereich ergibt.



Wohnfläche: ca. 267,74 qm (nach WoFIV)

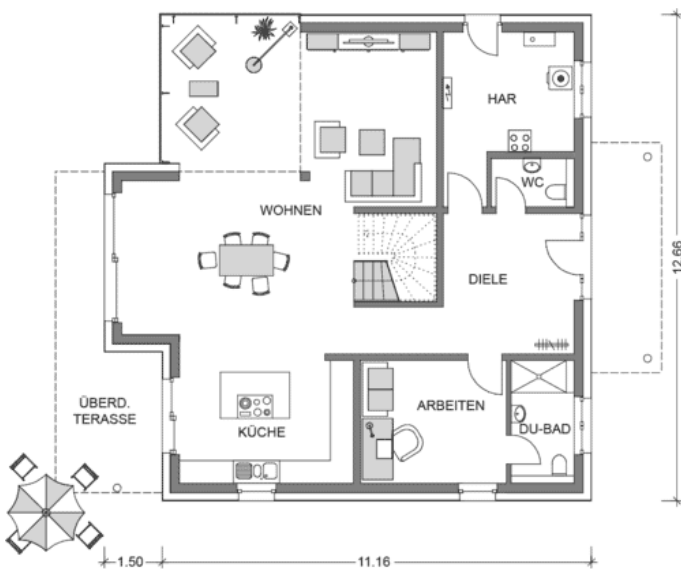
Netto-Grundfläche: ca. 298,20 qm (nach DIN 277)

Geschosse: 2,0

Zimmer: 5

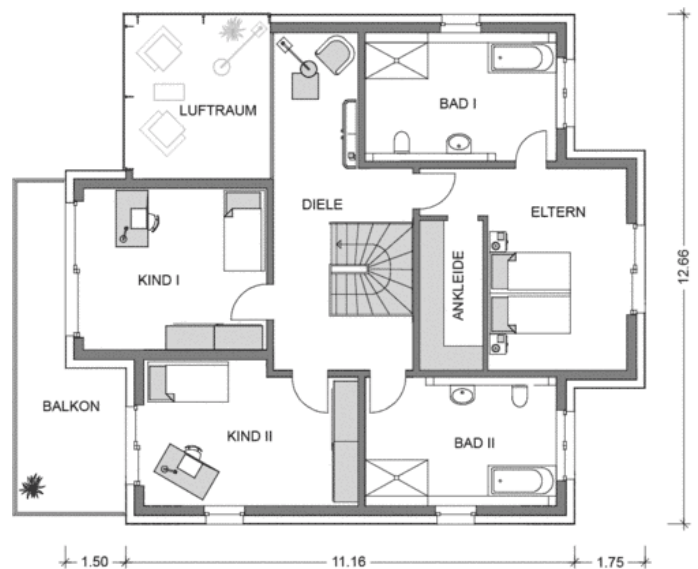
Bauart: Putzfassade, mit Fundamentplatte, Flachdach, 2 raumhohe Geschosse, überdachte Terrasse

ERDGESCHOSS



Wohnen: 58,77 qm, Küche: 14,26 qm, Arbeiten: 11,97 qm, Gäste-WC: 2,61 qm, Duschbad: 5,09 qm, Diele: 12,21 qm, HAR: 12,01 qm, Überdachte Terrasse: 8,06 qm, **Gesamt: 124,98 qm**

OBERGESCHOSS



Eltern: 19,03 qm, Ankleide: 5,69 qm, Kind I: 18,01 qm, Kind II: 18,10 qm, Bad I: 14,99 qm, Bad II: 14,99 qm, Diele: 19,26 qm, Balkon: 7,65 qm, **Gesamt: 117,72 qm**