

Exklusives Wohnen auf einer Ebene. Der Bungalow bietet durch die Neigung des Walmdachs die Möglichkeit für zusätzlichen Wohnraum im Dachgeschoss. Mit seinen 105 qm ist er sowohl für Paare mit 2 Kindern als auch für Best Ager geeignet.



**Wohnfläche:** ca. 106,73 qm (nach WoFIV)

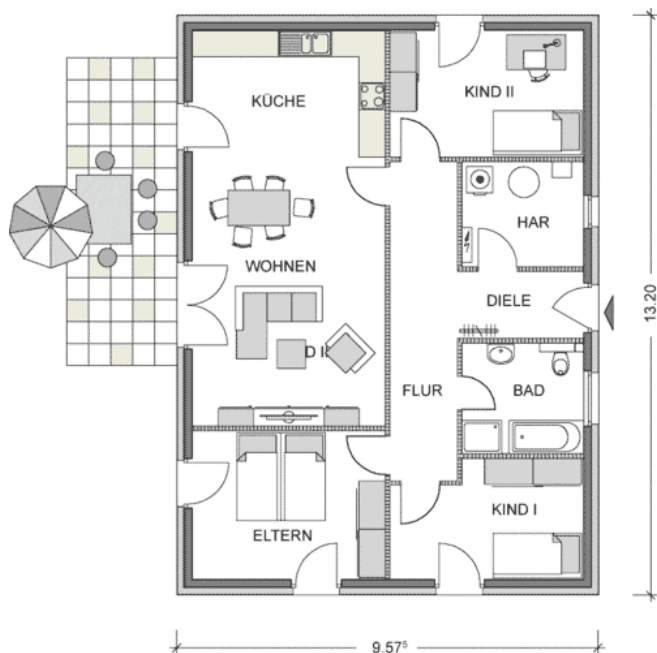
**Netto-Grundfläche:** ca. 106,73 qm (nach DIN 277)

**Geschosse:** 1,0

**Zimmer:** 4

**Bauart:** Putz-/Zierholzfassade, Walmdach 25° als Fachwerkbinderkonstruktion, Fundamentplatte

## ERDGESCHOSS



Wohnen: 26,77 qm, Eltern: 14,79 qm, Kind I: 11,05 qm,  
 Kind II: 12,59 qm, Küche: 12,54 qm, Bad: 6,90 qm,  
 Diele: 4,35 qm, Flur: 11,13 qm, HAR: 6,61 qm,  
**Gesamt: 106,73 qm**