

Der Bungalow bietet neben den Vorzügen eines Walmdachs noch viel mehr: Sowohl die attraktive Glasfassade über Eck, die den Wohnraum schön erstrahlen lässt, als auch die zweifarbige Fassade machen aus diesem Haustypen ein wahres Wohnerlebnis. Die weiße Putzfassade in Verbindung mit der hier abgebildeten roten Holzfassade ist ein echter Hingucker. Ein Wohnraum für alle, die sich etwas trauen.



Wohnfläche: ca. 106,21 qm (nach WoFIV)

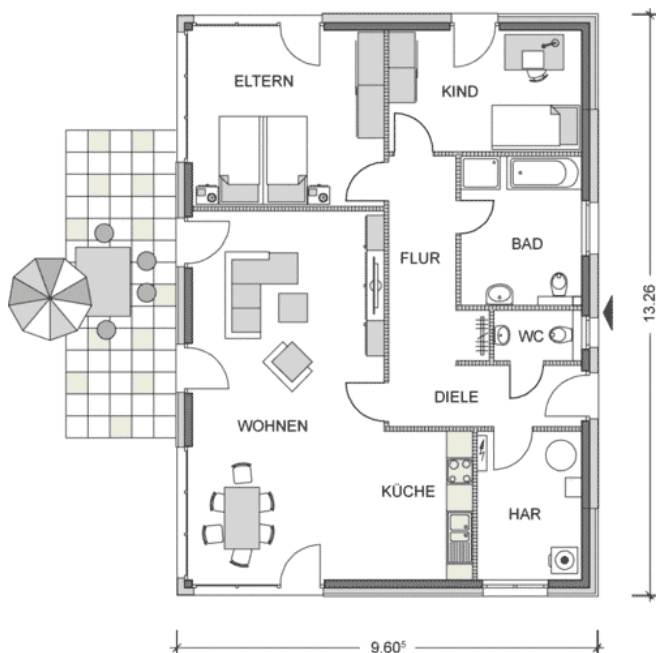
Netto-Grundfläche: ca. 106,21 qm (nach DIN 277)

Geschosse: 1,0

Zimmer: 3

Bauart: Putz-/Zierholzfassade, Walmdach 25° als Fachwerkbinderkonstruktion, Fundamentplatte

ERDGESCHOSS



Wohnen: 36,45 qm, Eltern: 17,33 qm, Kind: 11,93 qm,
 Küche: 6,76 qm, Bad: 9,26 qm, Gäste-WC: 2,29 qm,
 Diele: 6,12 qm, Flur: 8,17 qm, HAR: 7,90 qm,
Gesamt: 106,21 qm