

Der Wohnraum auf einer Ebene mit Verblenderfassade. Bei dem Haustyp genießen Sie die Vorteile eines Klinkers: Eine langlebige und zudem sehr schöne individuelle Wandgestaltung verbindet sich optimal mit der Wärmedämmung. Hier fühlt sich sowohl die Familie mit einem Kind als auch die Best Ager-Generation wohl.



**Wohnfläche:** ca. 106,29 qm (nach WoFIV)

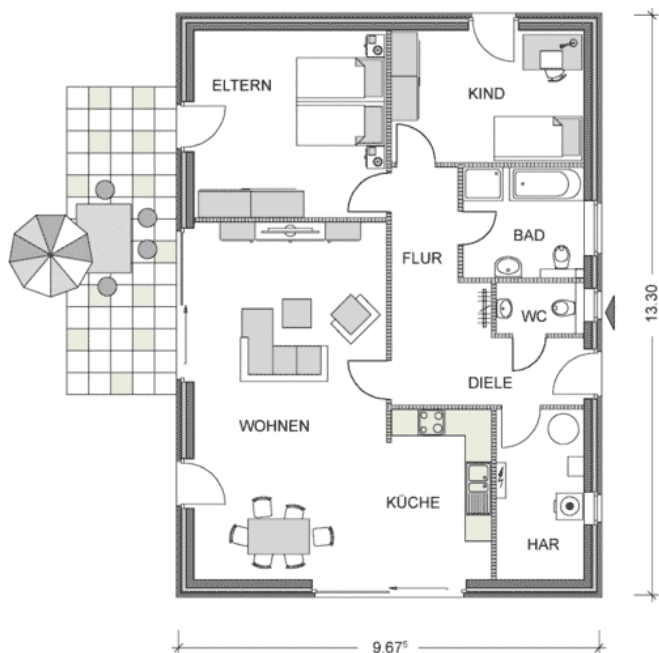
**Netto-Grundfläche:** ca. 106,29 qm (nach DIN 277)

**Geschosse:** 1,0

**Zimmer:** 3

**Bauart:** Putz-/Verblenderfassade, Walmdach 25° als Fachwerkbinderkonstruktion, Fundamentplatte

## ERDGESCHOSS



Wohnen: 35,36 qm, Eltern: 18,42 qm, Kind: 13,02 qm,  
 Küche: 9,14 qm, Bad: 6,87 qm, Gäste-WC: 2,29 qm,  
 Diele: 6,66 qm, Flur: 6,90 qm, HAR: 7,63 qm,  
**Gesamt: 106,29 qm**