

Und noch mehr Platz auf einer Ebene. Der Bungalow überzeugt nicht nur durch das attraktive Walmdach sondern auch durch seine Wohnfläche von ca. 159 qm. Diese Größe wird durch einen schicken individuellen Anbau mit Flachdach ermöglicht. Ein weiteres Highlight ist das geplante Ankleidezimmer. Wer Lust auf viel Raum hat, ist hier genau richtig. Selbstverständlich lässt sich der Bungalow auch barrierefrei gestalten.



Wohnfläche: ca. 159,46 qm (nach WoFIV)

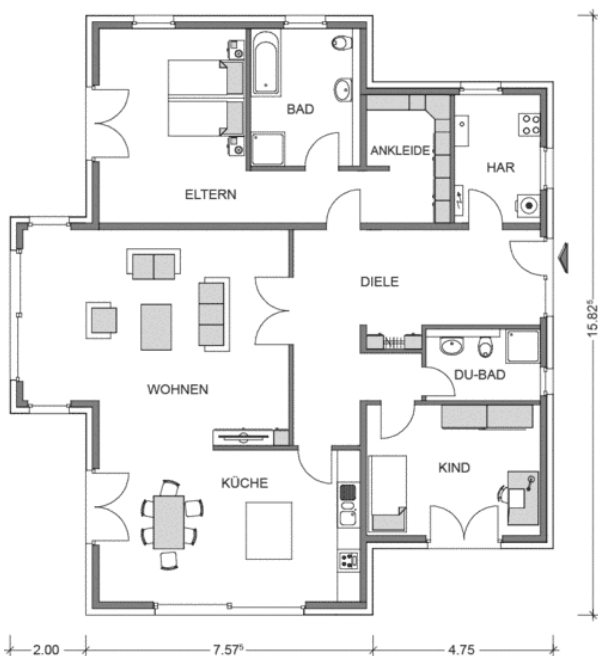
Netto-Grundfläche: ca. 159,46 qm (nach DIN 277)

Geschosse: 1,0

Zimmer: 3

Bauart: Putzfassade, Walmdach 25°,
Fundamentplatte

ERDGESCHOSS



Wohnen: 37,62 qm, Küche: 27,28 qm, Eltern: 24,85 qm,
Ankleide: 6,39 qm, Kind: 15,53 qm, Bad: 10,30 qm,
Duschbad: 5,53 qm, Diele: 24,47 qm, HAR: 7,49 qm,
Gesamt: 159,46 qm