

Das Landhaus unter den Doppelhäusern. Die Doppelhaushälften verfügen je über eine etwas mehr als 136 qm große Wohnfläche, die sich über das Erd-, Ober- und Dachgeschoss erstreckt. Ein Highlight ist auf jeden Fall das 18 qm Studio im Dachgeschoss. Hier bietet sich ein besonderer Platz, um seinem Hobby freien Lauf zu lassen oder gar ein drittes Kinderzimmer einzuplanen. Allumfassend verfügt jede Doppelhaushälfte über vier Zimmer neben Küche, Bad, Gäste-WC, Hauswirtschafts- und Abstellraum.



Wohnfläche: ca. 136,49 qm (nach WoFIV)

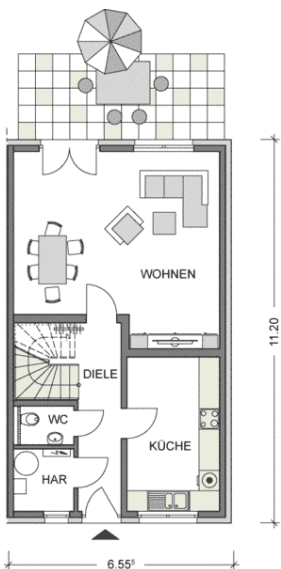
Netto-Grundfläche: ca. 175,24 qm (nach DIN 277)

Geschosse: 2,0

Zimmer: 4

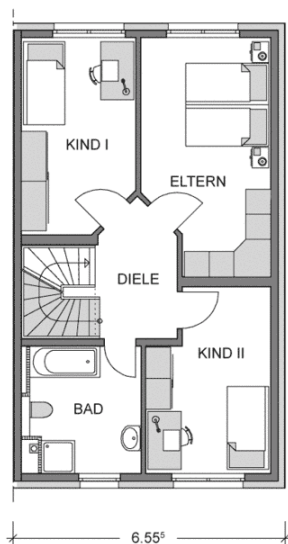
Bauart: Putzfassade, Fundamentplatte, Satteldach 30°, 2 raumhohe Geschosse

ERDGESCHOSS



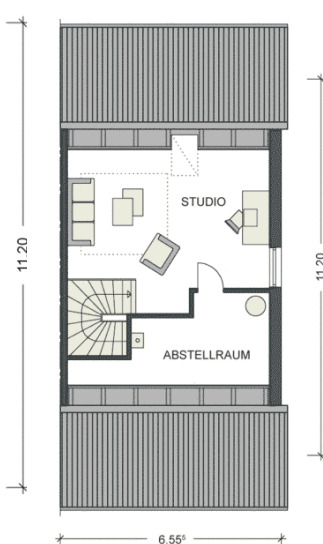
Wohnen: 30,89 qm, Küche: 11,96 qm, Gäste-WC: 1,77 qm, Diele: 8,23 qm, HAR: 3,11 qm, **Gesamt: 55,96 qm**

OBERGESCHOSS



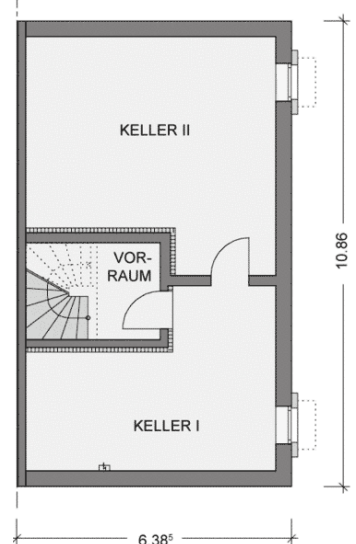
Eltern: 16,27 qm, Kind I: 12,35 qm, Kind II: 12,09 qm, Bad: 8,05 qm, Diele: 5,61 qm, **Gesamt: 54,37 qm**

DACHGESCHOSS



Studio: 18,04 qm, Abstellraum: 8,12 qm, **Gesamt: 26,16 qm**

KELLERGECHOSS



Keller I: 19,86 qm, Keller II: 28,55 qm, Vorraum: 4,22 qm, **Gesamt: 52,63 qm**