

Die Stadtvilla im Doppelpack. Das Doppelhaus überzeugt mit seiner kubischen Form. Ein besonderer Eye-Catcher ist der mehrfarbige Außenputz. Beide Haushälften verfügen über jeweils ca. 117 qm, die sich über zwei Geschosse erstrecken. Der Wohnraum im Erdgeschoss ist aufgrund der möglichen offenen Küche mit ca. 38 qm sehr großzügig angelegt. Das Obergeschoss bietet genügend Platz für die Eltern und zwei Kinder. Natürlich sind die Kinderzimmer auch als Arbeitszimmer zu verwenden.



Wohnfläche: ca. 117,16 qm (nach WoFIV)

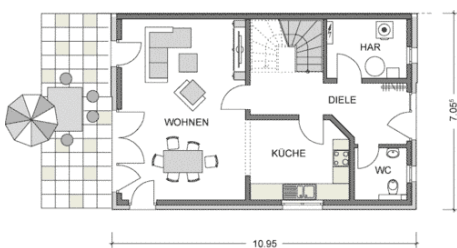
Netto-Grundfläche: ca. 125,21 qm (nach DIN 277)

Geschosse: 2,0

Zimmer: 4

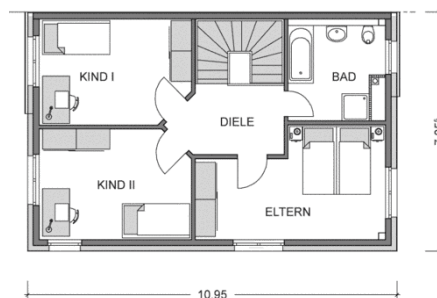
Bauart: Zeltdach 20°, Putzfassade, Fundamentplatte, 4 Zimmer, Küche, Bad, Gäste-WC, Diele, HAR

ERDGESCHOSS



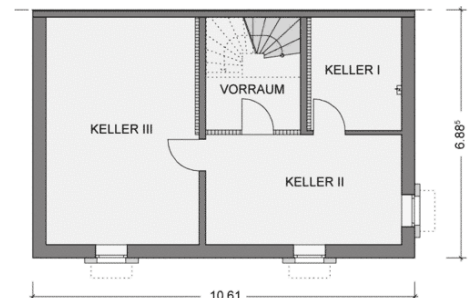
Wohnen: 28,64 qm, Küche: 9,87 qm,
Gäste-WC: 3,44 qm, Diele: 11,44 qm,
HAR: 6,01 qm,
Gesamt: 59,40 qm

DACHGESCHOSS



Eltern: 16,06 qm, Kind I: 13,43 qm,
Kind II: 14,10 qm, Bad: 7,88 qm,
Diele: 6,29 qm, **Gesamt: 57,76 qm**

KELLERGESCHOSS



Keller I: 7,95 qm, Keller II: 16,63 qm,
Keller III: 26,57 qm, Vorraum: 5,42 qm,
Gesamt: 56,57 qm