

Das klassische Doppelhaus mit seiner eleganten farbigen Putzfassade, zwei Satteldachgauben und bodentiefen Fenstern ist ein echter Hingucker. Jede Doppelhaushälfte bietet seinen Bewohnern mehr als 100 qm Wohnfläche und neben Küche, Bad, Hauswirtschaftsraum und Gäste-WC vier Zimmer für Familien mit zwei Kindern.



Wohnfläche: ca. 101,12 qm (nach WoFIV)

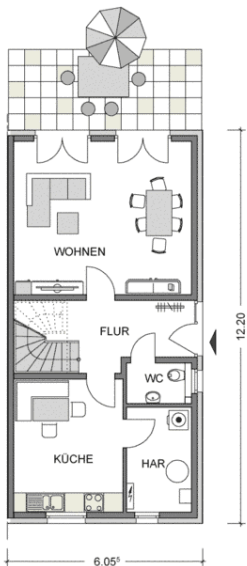
Netto-Grundfläche: ca. 113,67 qm (nach DIN 277)

Geschosse: 1,5

Zimmer: 4

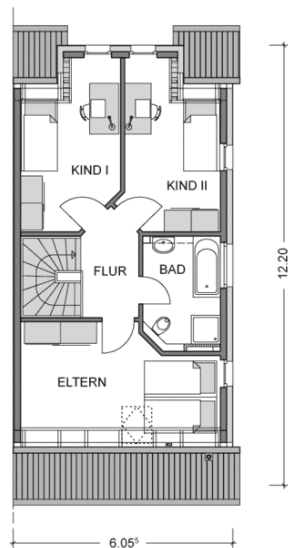
Bauart: Putzfassade, Massivgiebel, Fundamentplatte, Satteldach 45°, Satteldachgaube, Haustürseitenteil

ERDGESCHOSS



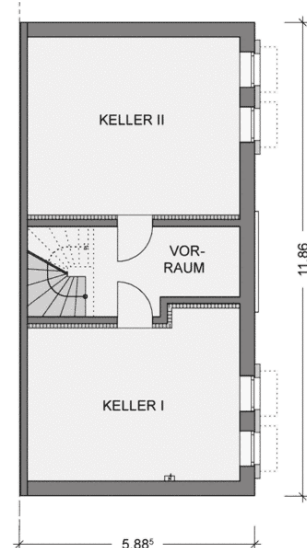
Wohnen: 25,95 qm, Küche: 13,77 qm,
Gäste-WC: 2,44 qm, Diele: 8,50 qm,
HAR: 6,40 qm,
Gesamt: 57,06 qm

DACHGESCHOSS



Eltern: 12,74 qm, Kind I: 10,37 qm,
Kind II: 10,39 qm, Bad: 6,34 qm,
Diele: 4,22 qm, **Gesamt: 44,06 qm**

KELLERGESCHOSS



Keller I: 21,26 qm, Keller II: 23,75 qm,
Vorraum: 8,10 qm,
Gesamt: 53,11 qm