

Doppelhaus geht auch im Bauhaus-Stil. Das T1 ist ein wahres Design-Objekt mit drei Geschossen. Bei jeweils ca. 168 qm Wohnfläche sind die Grundrisse der Doppelhaushälften besonders großzügig angelegt. Die zukünftigen Bewohner genießen aber nicht nur die Größe des Wohnobjekts, sondern auch das Atelier im Dachgeschoss und die daran anschließende exklusive Dachterrasse mit knapp 10 qm. Darüber hinaus verfügt jede Doppelhaushälfte über einen attraktiven mittigen Rechteckerker mit einem einladenen Balkon. Ein Wohnraum für Design-Liebhaber.



Wohnfläche: ca. 168,03 qm (nach WoFIV)

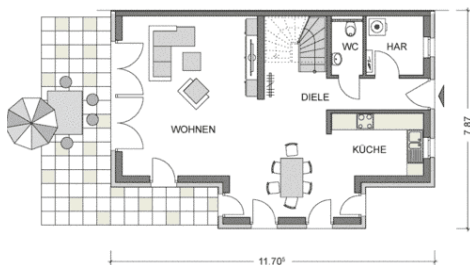
Netto-Grundfläche: ca. 190,86 qm (nach DIN 277)

Geschosse: 3,0

Zimmer: 4

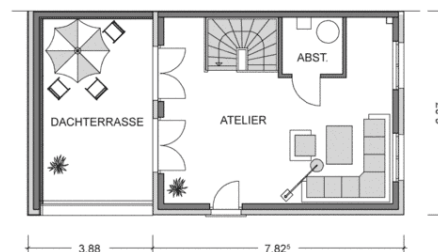
Bauart: Putzfassade, Fundamentplatte, Flachdach, Dachterrasse, Rechteckerker, 3 raumhohe Geschosse

ERDGESCHOSS



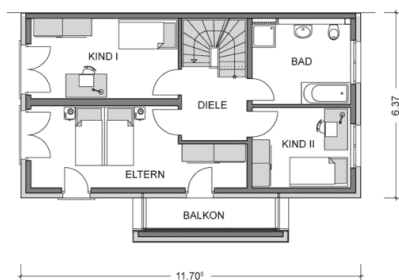
Wohnen: 41,43 qm, Küche: 6,76 qm, Gäste-WC: 2,12 qm, Diele: 8,76 qm, HAR: 4,31 qm, **Gesamt: 63,38 qm**

DACHGESCHOSS



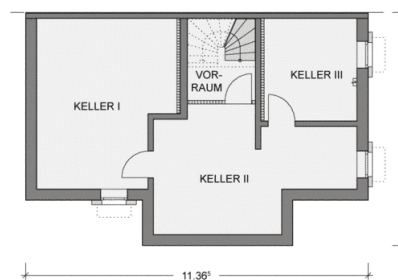
Atelier: 33,43 qm, Abstellraum: 3,24 qm, Dachterrasse: 9,98 qm, **Gesamt: 46,65 qm**

OBERGESCHOSS



Eltern: 17,62 qm, Kind I: 13,77 qm, Kind II: 9,17 qm, Bad: 9,65 qm, Diele: 5,28 qm, Balkon: 2,51 qm, **Gesamt: 58,00 qm**

ERDGESCHOSS



Keller I: 23,83 qm, Keller II: 22,21 qm, Keller III: 10,46 qm, Vorraum: 3,43 qm, **Gesamt: 59,93 qm**