

Dieses klassische Einfamilienhaus mit Satteldach in Kehlbalkendachausführung ist ein echter Wohnraum für Familien. Auf über 130 qm bietet das Haus genügend Platz, damit jeder Bewohner voll auf seine Kosten kommt. Besonders schick ist neben der farbigen Fassade der verglaste Rechteckerker, wodurch der Wohn- und Essbereich hell und einladend wirkt.

Dieses Haus ist eine Ausstattungsvariante, basierend auf dem ASD.200.



Wohnfläche: ca. 130,71 qm (nach WoFIV)

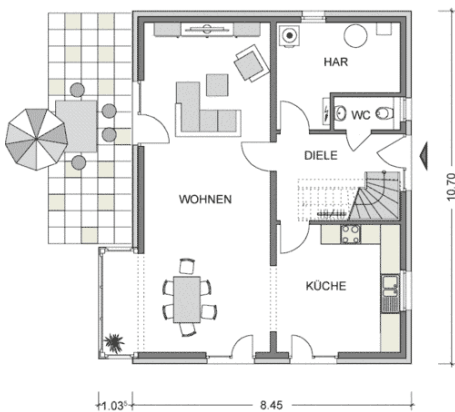
Netto-Grundfläche: ca. 149,16 qm (nach DIN 277)

Geschosse: 1,5

Zimmer: 4

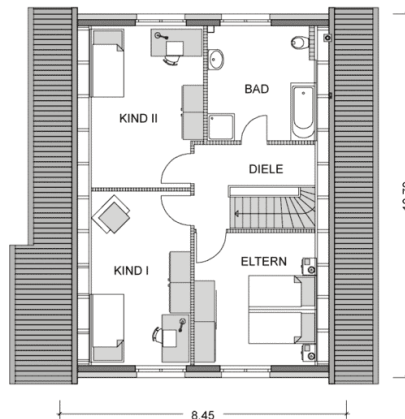
Bauart: Putzfassade, Fundamentplatte, Satteldach 45°, 90cm Drepel, Haustürseitenteil

ERDGESCHOSS



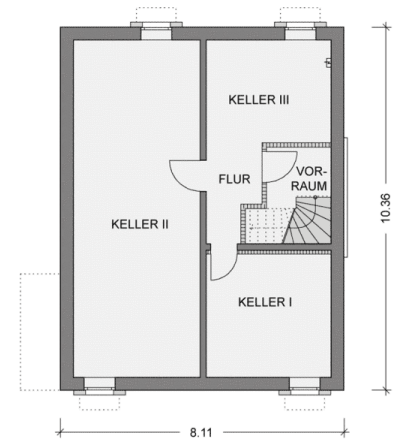
Wohnen/Essen: 36,93 qm, Arbeiten: 14,51 qm, Küche: 18,11 qm, Gäste-WC: 2,98 qm, Diele: 13,64 qm, HAR: 10,37 qm, **Gesamt: 96,54 qm**

DACHGESCHOSS



Eltern: 13,05 qm, Kind I: 13,88 qm, Kind II: 14,17 qm, Bad: 9,44 qm, Diele: 5,54 qm, **Gesamt: 56,08 qm**

KELLERGESCHOSS



Keller I: 12,58 qm, Keller II: 35,01 qm, Keller III: 10,48 qm, Vorraum: 2,89 qm, Flur: 3,91 qm, **Gesamt: 64,87 qm**