

Dieses typische Satteldachhaus mit markanten Elementen und einer optisch gelungenen Auflockerung der Putzfassade bietet Familien mit zwei Kindern besonders viel Platz. Es bleibt bei ca. 143 qm Wohnfläche sogar noch Raum für ein Gäste- oder Arbeitszimmer im Erdgeschoss. Durch den schönen Terrassengiebel wirkt der Wohn- und Essbereich hell und freundlich und lädt die Bewohner zum entspannten Verweilen ein.

Dieses Haus ist eine Ausstattungsvariante, basierend auf dem ASD.400.



**Wohnfläche:** ca. 143,30 qm (nach WoFIV)

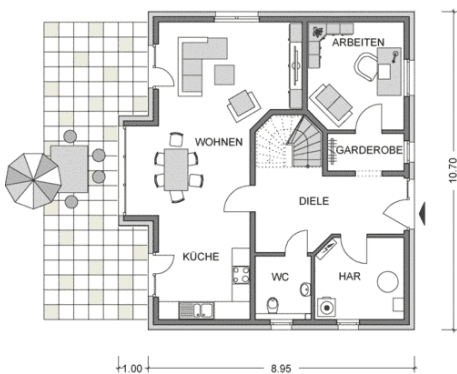
**Netto-Grundfläche:** ca. 160,07 qm (nach DIN 277)

**Geschosse:** 1,5

**Zimmer:** 5

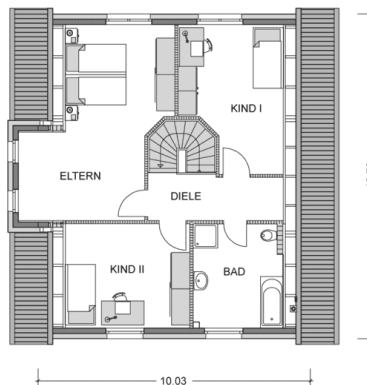
**Bauart:** Putzfassade, Fundamentplatte, Satteldach 45°, 90 cm Drempe, Terrassengiebel, Haustürseitenteil

### ERDGESCHOSS



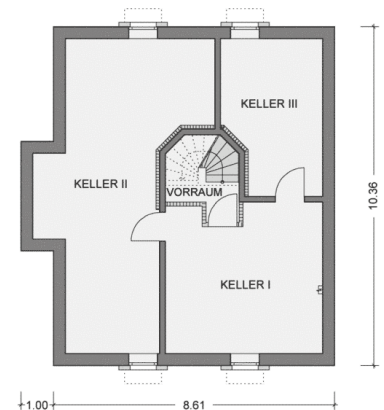
Wohnen: 28,11 qm, Arbeiten: 11,42 qm, Küche: 10,61 qm, Gäste-WC: 3,91 qm, Diele: 12,93 qm, Garderobe: 3,13 qm, HAR: 7,94 qm, **Gesamt: 78,05 qm**

### DACHGESCHOSS



Eltern: 23,59 qm, Kind I: 13,44 qm, Kind II: 13,19 qm, Bad: 8,73 qm, Diele: 6,30 qm, **Gesamt: 65,25 qm**

### KELLERGECHOSS



Keller I: 21,26 qm, Keller II: 34,89 qm, Keller III: 13,53 qm, Vorraum: 2,59 qm, **Gesamt: 72,27 qm**