

# ImmoPlus ECO 10 Passiv

Dieses klassische Einfamilienhaus mit Satteldach verfügt über bodentiefe Fenster, die viel Licht in den offenen Wohn- und Essbereich mit offener Küche lassen. Die farblich abgesetzte Fassade verleiht diesem Haustyp eine individuelle Note. Als Passivhaus bietet dieses Haus höchsten Wohnkomfort bei extrem geringen Heizkosten. Wir beraten Sie gern!



**Wohnfläche:** ca. 166,02 qm (nach WoFIV)

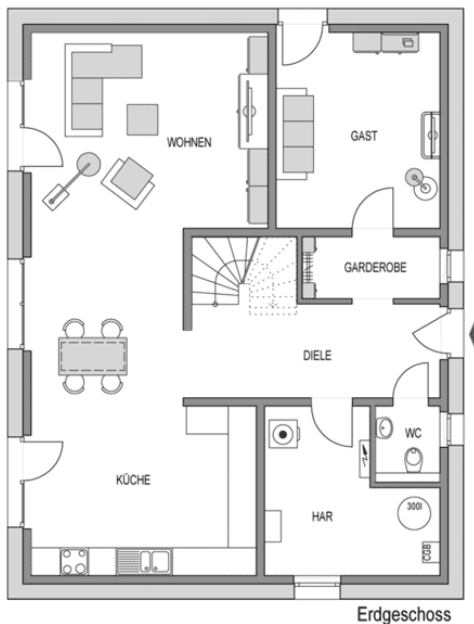
**Netto-Grundfläche:** ca. 188,86 qm (nach DIN 277)

**Geschosse:** 1,5

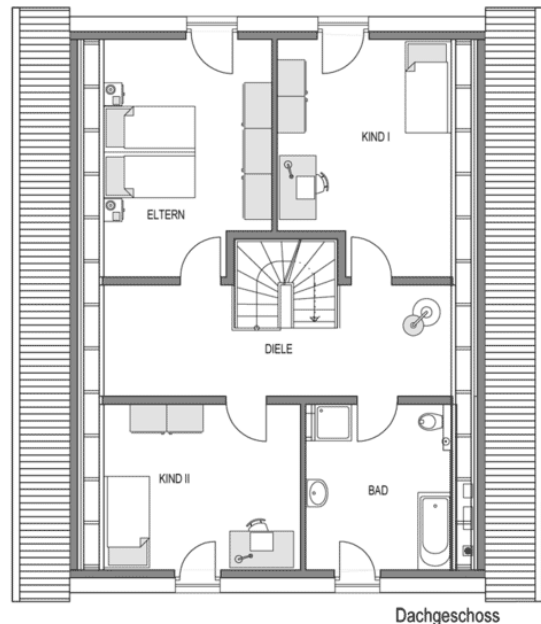
**Zimmer:** 5

**Bauart:** Putzfassade, Fundamentplatte, Satteldach 45°, 90cm Drempe, 5 Zimmer, Küche, Bad, Gäste-WC, Diele, HAR

## ERDGESCHOSS



## OBERGESCHOSS



Wohnen: 33,38 qm, Gast: 14,51 qm, Küche: 17,34 qm, Gäste-WC: 2,18 qm, Diele: 11,05 qm, HAR: 10,82 qm, Garderobe: 3,78 qm, **Gesamt: 93,06 qm**

Eltern: 16,69 qm, Kind I: 16,83 qm, Kind II: 14,57 qm, Bad: 9,84 qm, Diele: 15,03 qm, **Gesamt: 72,96 qm**