

ImmoPlus ECO 20 Passiv

Die farblich akzentuierte Fassade charakterisiert dieses Satteldachhaus. Die Grundrisse sind den Bedürfnissen nach Gemeinschaft und Privatsphäre angepasst. Als Passivhaus bietet dieses Haus höchsten Wohnkomfort bei extrem geringen Heizkosten. Wir beraten Sie gern!



Wohnfläche: ca. 165,06 qm (nach WoFIV)

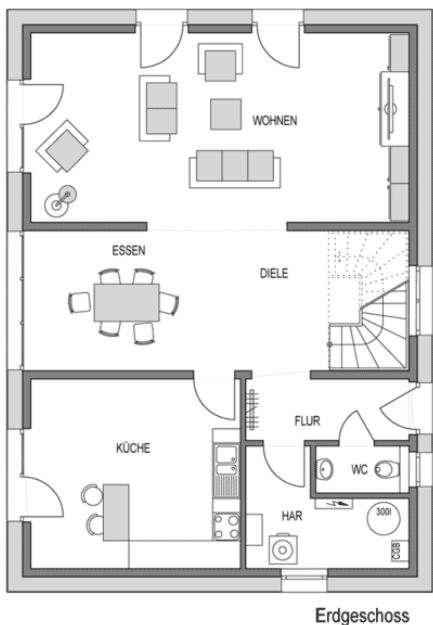
Netto-Grundfläche: ca. 173,95 qm (nach DIN 277)

Geschosse: 2,0

Zimmer: 4

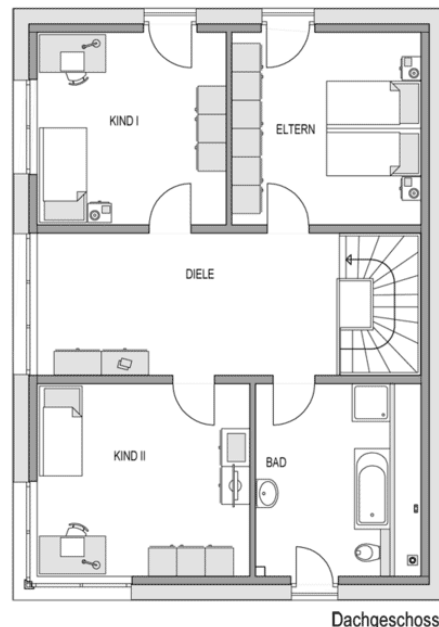
Bauart: Putzfassade, Fundamentplatte, Satteldach 30°, 212cm Drempe, 5 Zimmer, Küche, Bad, Gäste-WC, Diele, HAR

ERDGESCHOSS



Wohnen: 32,79 qm, Essen: 13,02 qm, Küche: 18,12 qm, Gäste-WC: 1,94 qm, Diele: 8,12 qm, HAR: 6,68 qm, Flur: 4,51 qm, **Gesamt: 85,18 qm**

OBERGESCHOSS



Eltern: 15,83 qm, Kind I: 15,83 qm, Kind II: 17,85 qm, Bad: 11,28 qm, Diele: 19,09 qm, **Gesamt: 79,88 qm**