

ImmoPlus ECO 30 Passiv

Diese Stadtvilla überzeugt durch ihre geradlinige kubische Form und das Walmdach. Ca. 158 qm verteilt auf zwei Etagen bieten Familien mit 2 Kindern genügend Platz, um sich frei zu entfalten. Als Passivhaus bietet dieses Haus höchsten Wohnkomfort bei extrem geringen Heizkosten. Wir beraten Sie gern!



Wohnfläche: ca. 158,25 qm (nach WoFIV)

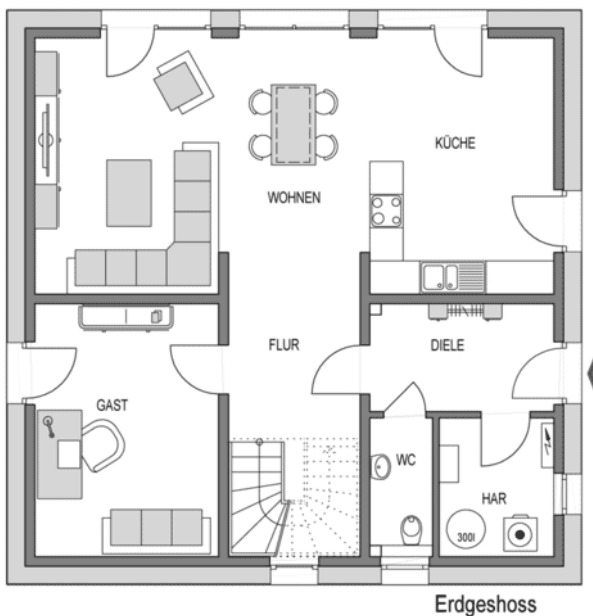
Netto-Grundfläche: ca. 166,51 qm (nach DIN 277)

Geschosse: 2,0

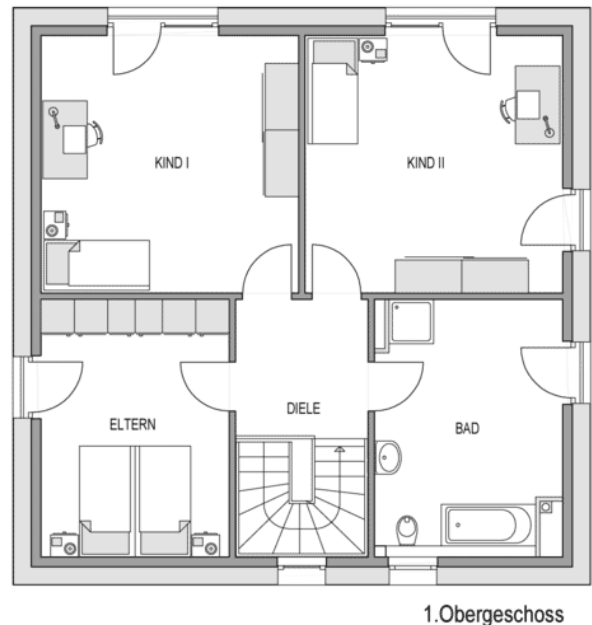
Zimmer: 5

Bauart: Putzfassade, Fundamentplatte, Zeltdach 25°, 5 Zimmer, Küche, Bad, Gäste-WC, Diele, HAR

ERDGESCHOSS



OBERGESCHOSS



Wohnen: 25,81 qm, Küche: 15,23 qm, Gast: 14,98 qm,
Gäste-WC: 2,74 qm, Diele: 6,33 qm, Flur: 9,64 qm,
HAR: 5,07 qm, **Gesamt: 79,80 qm**

Eltern: 15,45 qm, Kind I: 21,21 qm, Kind II: 21,21 qm,
Bad: 14,72 qm, Diele: 5,86 qm,
Gesamt: 78,45 qm