

Erfüllen Sie sich jetzt den Traum jedes Eigenheimbesitzers: Eine sichere Energieversorgung, ohne von den Strompreisen der Energieversorger abhängig zu sein. Diesen Wunsch können wir jetzt wahr machen. Entscheiden Sie sich für nachhaltigen Wohnkomfort auf 177 qm (nach WoFIV) mit zukunftsweisender Ausstattung. Das ECO INDEPENDA überzeugt mit einem intelligenten Eigenstromsystem von Azur Solar, das Strom für den Eigenbedarf produzieren, zwischenspeichern, aber auch ins Netz einspeisen kann. damit nicht genug: Die energieeffiziente Kombination der Stiebel Eltron Luft/Wasser-Wärmepumpe plus Solar-Anlage mit Heizungsunterstützung und Pufferspeicher sorgt für noch mehr Unabhängigkeit von Energielieferanten. Eine maßgeschneiderte Elektronikversicherung der LVM-Versicherung für die Photovoltaikanlage ist sogar drei Jahre inklusive. So schön kann die Energiewende sein.



**Wohnfläche:** ca. 177,01 qm (nach WoFIV)

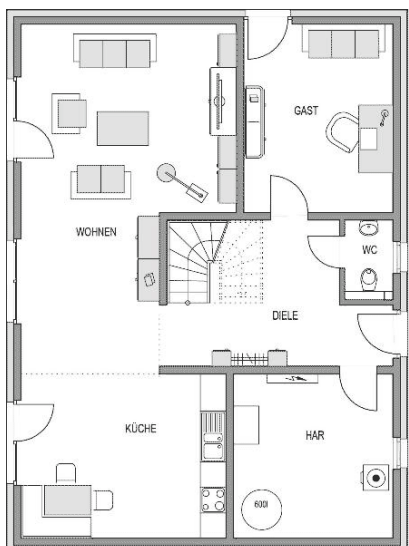
**Netto-Grundfläche:** ca. 199,32 qm (nach DIN 277)

**Geschosse:** 1,0

**Zimmer:** 5

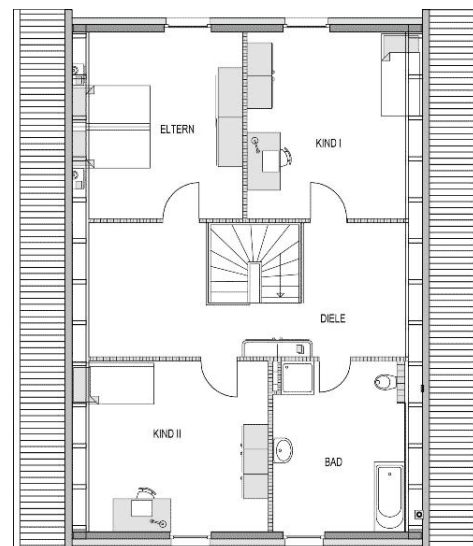
**Bauart:** Putzfassade, Fundamentplatte, Satteldach 45°, 90 cm Drepel, 5 Zimmer, Küche, Bad, Gäste-WC, Diele, HAR

## ERDGESCHOSS



Wohnen: 34,64 qm, Gast: 15,38 qm, Küche: 18,54 qm, Gäste-WC: 2,05 qm, Diele: 12,96 qm, HAR: 14,38 qm, **Gesamt: 97,95 qm**

## DACHGESCHOSS



Eltern: 15,70 qm, Kind I: 16,20 qm, Kind II: 16,89 qm, Bad: 11,39 qm, Diele: 18,88 qm, **Gesamt: 79,06 qm**