

Das Generationshaus GEN 5 passt sich dem Cocooning-Trend an. Es lässt Jung und Alt gemeinsam unter einem Dach leben. Das Zeifamilienhaus ist in Form einer Hauptwohnung im Erdgeschoss und einer Zweitwohnung im Obergeschoss angelegt. Die Hauptwohnung bietet mit ca. 161 qm genügend Platz für die Familie mit zwei Kindern. Im Obergeschoss ist mit einer Wohnfläche von ca. 82 qm ein ausgezeichneter Raum geschaffen, der Platz für eine komplett ausgestattete Wohnung für die Großeltern bietet. Genießen Sie die vielen Vorteile eines Zweifamilienhauses.



Wohnfläche: ca. 243,84 qm (nach WoFIV)

Netto-Grundfläche: ca. 297,52 qm (nach DIN 277)

Geschosse: 1,5

Zimmer: 6

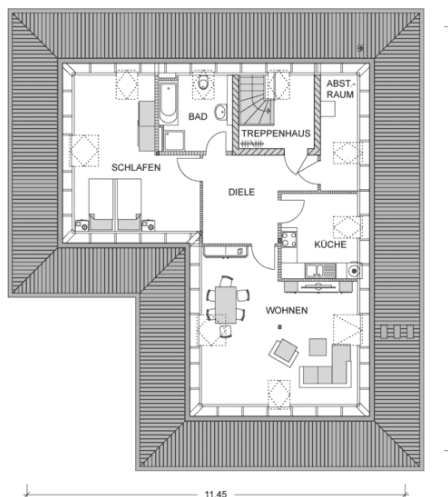
Bauart: Putzfassade, Fundamentplatte, Walmdach 40°, Winkelhaus, Zweitwohnung im DG

ERDGESCHOSS



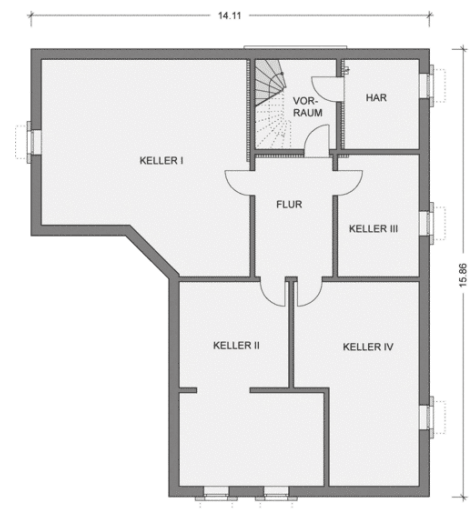
Wohnen: 52,19 qm, Küche: 15,09 qm, Eltern: 18,43 qm, Kind I: 11,06 qm, Kind II: 16,07 qm, Bad: 7,76 qm, Diele: 11,28 qm, Flur: 4,33 qm, HAR: 6,27 qm, Abstellraum: 6,37 qm, TREPPENHAUS: 6,76 qm, Terrasse: 5,88 qm, **Gesamt: 161,49 qm**

OBERGESCHOSS



Wohnen: 27,09 qm, Schlafen: 19,58 qm, Küche: 8,27 qm, Bad: 6,65 qm, Diele: 11,17 qm, Abstellraum: 4,70 qm, Treppenhaus: 4,89 qm, **Gesamt: 82,35 qm**

KELLERGECHOSS



Keller I: 49,11 qm, Keller II: 31,99 qm, Keller III: 12,46 qm, Keller IV: 27,88 qm, Vorraum: 6,47 qm, Flur: 11,65 qm, HAR: 8,47 qm, **Gesamt: 148,03 qm**