

Ein großer Wohn- und Essbereich mit offener Küche lädt in diesem Bungalow zum Entspannen und Wohlfühlen ein. Drei Zimmer, Küche, Bad, Diele, Flur und Hauswirtschaftsraum finden auf ca. 110 qm Platz und bieten Wohnraum für Familien mit einem Kind.



Wohnfläche: ca. 110,60 qm (nach WoFIV)

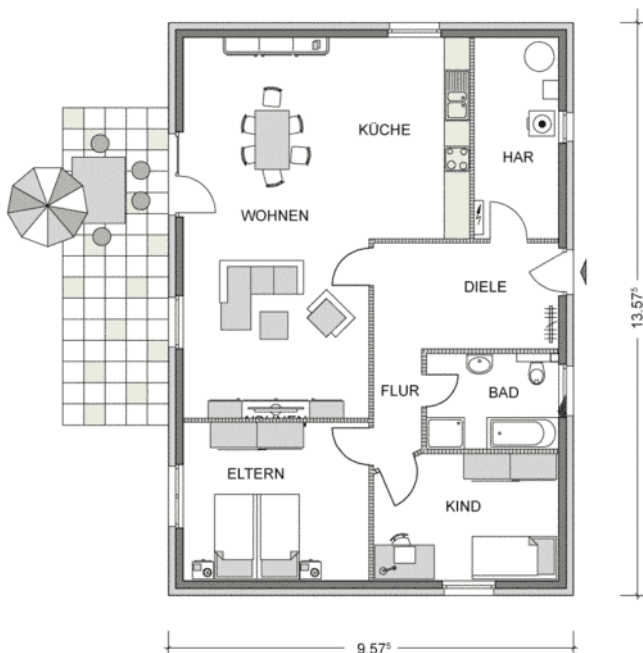
Netto-Grundfläche: ca. 110,60 qm (nach DIN 277)

Geschosse: 1,0

Zimmer: 3

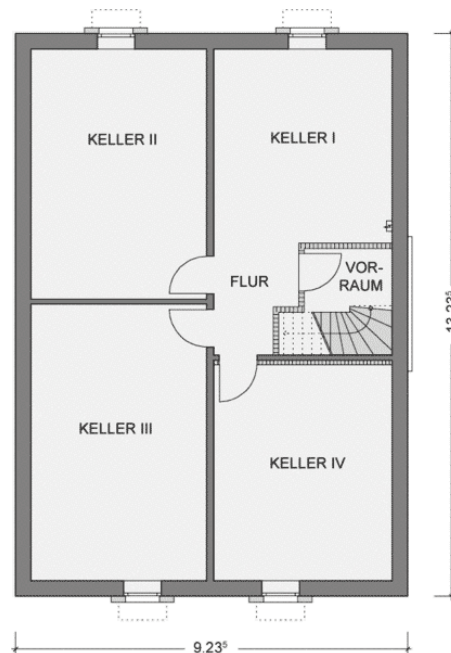
Bauart: Putzfassade, Walmdach 22° als Fachwerkbinderkonstruktion, Fundamentierung inkl. Erdarbeiten

ERDGESCHOSS



Wohnen: 39,51 qm, Eltern: 16,42 qm, Kind: 12,83 qm, Küche: 11,31 qm, Bad: 7,07 qm, Diele: 8,11 qm, Flur: 5,85 qm, HAR: 9,50 qm, **Gesamt: 110,60 qm**

DACHGESCHOSS



Keller I: 19,13 qm, Keller II: 24,31 qm, Keller III: 26,92 qm, Keller IV: 21,33 qm, Vorraum: 3,00 qm, Flur: 4,59 qm, **Gesamt: 99,28 qm**