

Dieses Haus besticht durch eine durchdachte Raumaufteilung. Im Erdgeschoss mit offener Küche, einem separaten Arbeits-oder Gästezimmer, einer abgetrennten Garderobe und einem Gäste-WC lässt der Grundriss eine vielseitige Nutzung zu. Im Obergeschoss setzt sich die durchdachte Raumaufteilung fort. Neben dem Elternschlafzimmer mit einem großzügigen Ankleidezimmer finden zwei geräumige Kinderzimmer und ein großzügiges Badezimmer Platz.

Dieses Haus ist eine Ausstattungsvariante, basierend auf dem CSD.300.



**Wohnfläche:** ca. 145,24 qm (nach WoFIV)

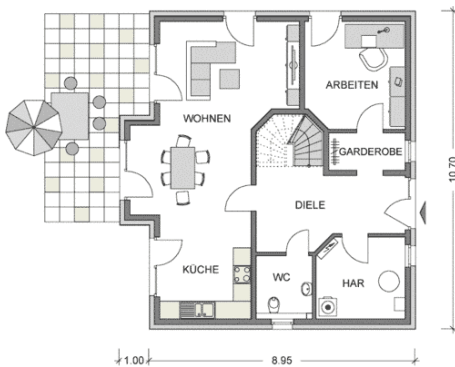
**Netto-Grundfläche:** ca. 157,62 qm (nach DIN 277)

**Geschosse:** 1,5

**Zimmer:** 5

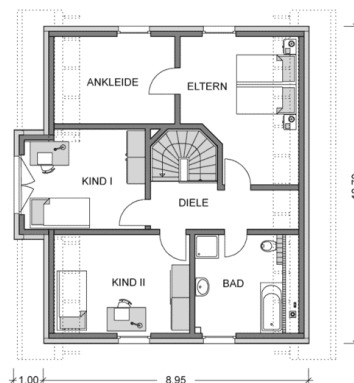
**Bauart:** Putzfassade, Satteldach 25°, 150 cm Drempe, Fundamentplatte

## ERDGESCHOSS



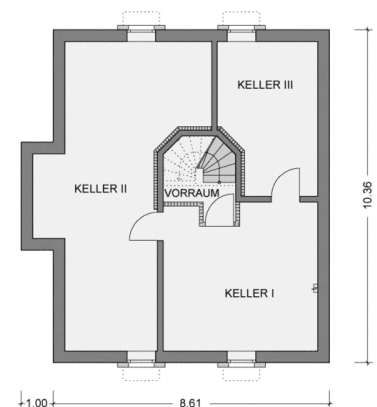
Wohnen: 27,74 qm, Arbeiten: 11,78 qm,  
Küche: 10,61 qm, Gäste-WC: 3,91 qm,  
Diele: 12,93 qm, Garderobe: 3,13 qm,  
HAR: 7,94 qm,  
**Gesamt: 78,04 qm**

## DACHGESCHOSS



Eltern: 14,83 qm, Ankleide: 10,47 qm,  
Kind I: 12,96 qm, Kind II: 13,46 qm,  
Bad: 8,93 qm, Diele: 6,55 qm,  
**Gesamt: 67,20 qm**

## KELLERGECHOSS



Keller I: 21,26 qm, Keller II: 34,89 qm,  
Keller III: 13,52 qm, Vorraum: 2,59 qm,  
**Gesamt: 72,26 qm**