

ImmoPlus Haus K3

Modernes Pultdachhaus mit einer Wohnfläche von ca. 122 qm. Vom abgetrennten Essbereich und vom Wohnbereich bietet dieses Haus Zugang zur großen Terrasse. Der schlanke Baukörper eignet sich ideal für schmale Grundstücke. In diesem Haus findet eine Familie mit bis zu 2 Kindern Platz.



Wohnfläche: ca. 122,39 qm (nach WoFIV)

Netto-Grundfläche: ca. 135,20 qm (nach DIN 277)

Geschosse: 2,0

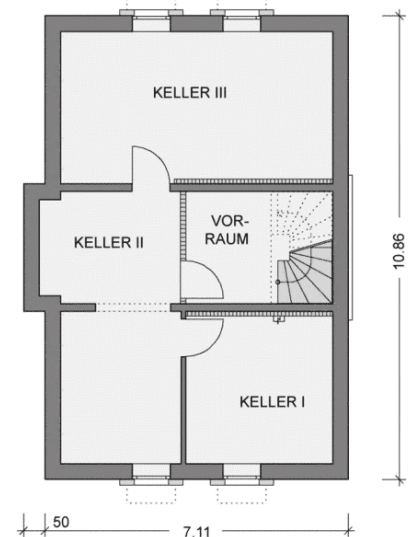
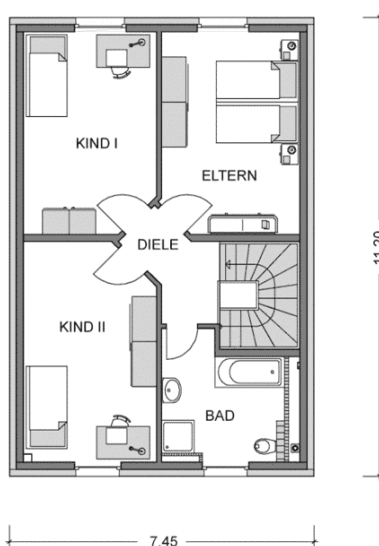
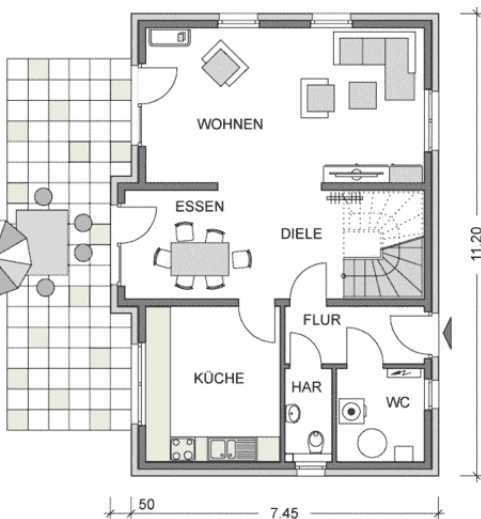
Zimmer: 4

Bauart: Putzfassade, Pultdach 15°, Balkon, 2 raumhohe Geschosse, Fundamentplatte

ERDGESCHOSS

OBERGESCHOSS

KELLERGESCHOSS



Eltern: 15,79 qm, Kind I: 13,46 qm,
Kind II: 14,86 qm, Bad: 11,85 qm,
Diele: 11,85 qm, **Gesamt: 67,89 qm**

Keller I: 11,91 qm, Keller II: 18,64 qm,
Keller III: 22,38 qm, Vorraum: 6,26 qm,
Gesamt: 59,19 qm