

ImmoPlus Haus K5

Dieses Satteldachhaus bietet zwei raumhohe Geschosse. Die Wohnfläche beträgt ca. 142 qm. Durch das Einbringen von Holz-Fassadenelementen in die Putzfassade wurden Akzente gesetzt, die die Fassade des Hauses architektonisch aufwerten.



Wohnfläche: ca. 142,37 qm (nach WoFIV)

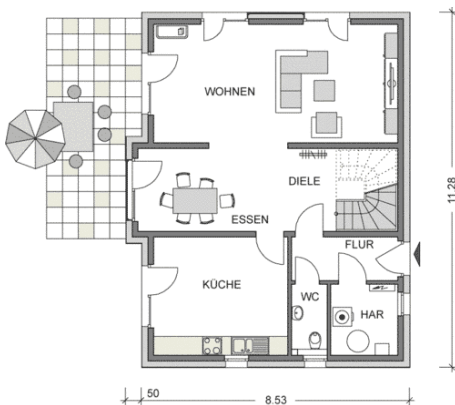
Netto-Grundfläche: ca. 155,18 qm (nach DIN 277)

Geschosse: 2,0

Zimmer: 4

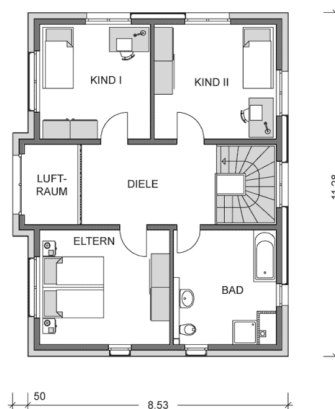
Bauart: Putzfassade, Satteldach 25°, Balkon, 2 raumhohe Geschosse, Fundamentplatte

ERDGESCHOSS



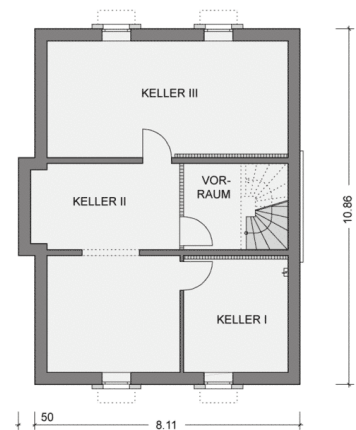
Wohnen: 28,85 qm, Essen: 12,51 qm, Küche: 15,79 qm, Gäste-WC: 2,46 qm, Diele: 5,71 qm, Flur: 4,55 qm, HAR: 4,69 qm, **Gesamt: 74,56 qm**

OBERGESSCHOSS



Eltern: 15,79 qm, Kind I: 13,46 qm, Kind II: 14,86 qm, Bad: 11,85 qm, Diele: 11,85 qm, **Gesamt: 67,81 qm**

KELLERGESCHOSS



Keller I: 11,05 qm, Keller II: 26,40 qm, Keller III: 25,98 qm, Vorraum: 5,61 qm, **Gesamt: 69,04 qm**