

Das K171 begeistert besonders durch seine überdachte Terrasse. Auf ca. 170 qm finden 5 Zimmer, Küche, Bad, Hauswirtschaftsraum, Diele, Flur, Ankleide, Garderobe, Abstellraum und Arbeitszimmer Platz. Die schönen Sprossenfenster verleihen diesem Haus einen individuellen Charakter.

Dieses Haus ist eine Ausstattungsvariante, basierend auf dem ASD.200.



Wohnfläche: ca. 169,09 qm (nach WoFIV)

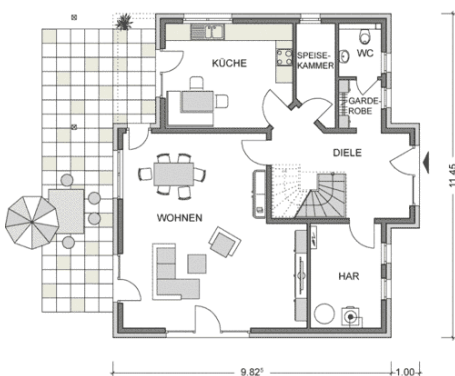
Netto-Grundfläche: ca. 188,68 qm (nach DIN 277)

Geschosse: 1,5

Zimmer: 5

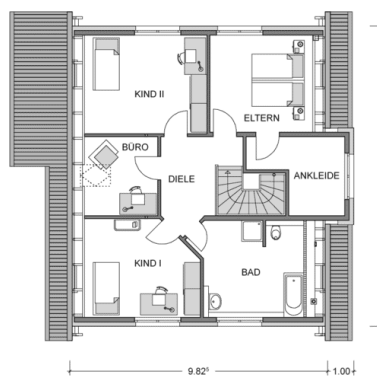
Bauart: Putzfassade, Fundamentplatte, Satteldach 38° mit einem Freigebinde, 125 cm DREMPEL, "Eingangsgiebel", Terrassenüberdachung als Dachabschleppung

ERDGESCHOSS



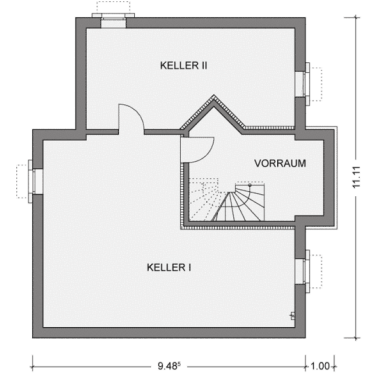
Wohnen: 39,85 qm, Küche: 16,01 qm, Speisekammer: 4,43 qm, Gäste-WC: 2,75 qm, Diele: 12,56 qm, Garderobe: 2,63 qm, HAR: 9,10 qm, Terrasse: 2,91 qm, **Gesamt: 90,24 qm**

DACHGESCHOSS



Eltern: 12,81 qm, Kind I: 13,69 qm, Kind II: 15,82 qm, Ankleide: 8,27 qm, Büro: 7,06 qm, Bad: 13,11 qm, Diele: 8,09 qm, **Gesamt: 78,85 qm**

KELLERGECHOSS



Keller I: 45,21 qm, Keller II: 23,83 qm, Vorräum: 11,76 qm, **Gesamt: 80,80 qm**