

Typisches Satteldachhaus mit dreifarbig gestalteter Putzfassade und einem Trapezerker. Die bodentiefen Fenster im Obergeschoss und im Wohnbereich lassen Licht und Weite in die Räume. Das Elternschlafzimmer hat einen direkten Zugang zum Ankleideraum. 5 Zimmer, eine offene Küche, Bad, Gäste-WC, Hauswirtschaftsraum, Diele und Ankleide auf insgesamt 142 qm bieten viel Platz zum Wohlfühlen.

Dieses Haus ist eine Ausstattungsvariante, basierend auf dem ASD.200.



**Wohnfläche:** ca. 142,52 qm (nach WoFIV)

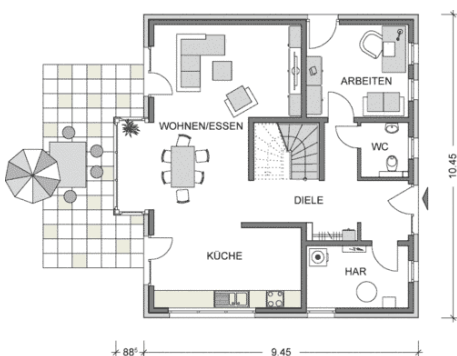
**Netto-Grundfläche:** ca. 161,90 qm (nach DIN 277)

**Geschosse:** 1,5

**Zimmer:** 5

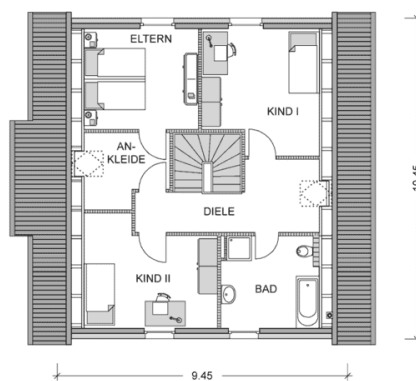
**Bauart:** Putzfassade, Fundamentplatte, Satteldach 45°, 90 cm Drempel, Rechteckerker, Haustürseitenteil

## ERDGESCHOSS



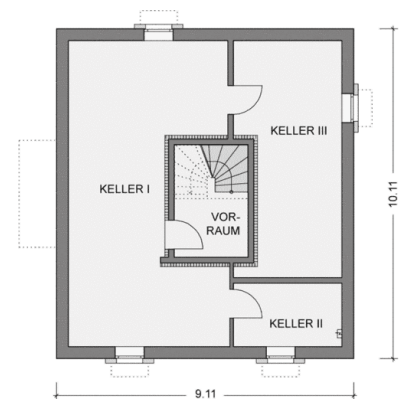
Wohnen/Essen: 31,32 qm, Arbeiten: 11,03 qm, Küche: 14,34 qm, Gäste-WC: 2,98 qm, Diele: 13,64 qm, HAR: 7,33 qm, **Gesamt: 80,64 qm**

## DACHGESCHOSS



Eltern: 11,37 qm, Ankleide: 5,57 qm, Kind I: 13,60 qm, Kind II: 13,25 qm, Bad: 8,22 qm, Diele: 9,87 qm, **Gesamt: 61,88 qm**

## KELLERGECHOSS



Keller I: 38,20 qm, Keller II: 6,46 qm, Keller III: 21,17 qm, Vorräum: 4,93 qm, **Gesamt: 70,76 qm**