

Dieses typische Satteldachhaus mit markanten Elementen und einer optisch gelungenen Auflockerung der Putzfassade bietet viel Platz zum Leben auf über 191 qm. Bodentiefe Fenster mit französischen Balkonen im Dachgeschoss lockern die Giebelseiten auf und ein verglaster Erker im Wohnbereich lässt Licht und Weite in die Räume. Das Elternschlafzimmer hat einen direkten Zugang zum Ankleideraum und die Kinder freuen sich über große Kinderzimmer.

Das L190 ist eine Ausstattungsvariante, basierend auf dem ASD.200.



Wohnfläche: ca. 171,66 qm (nach WoFIV)

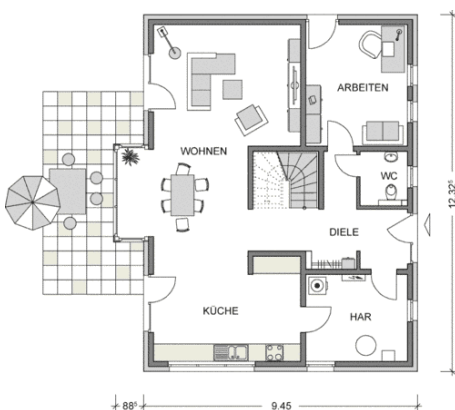
Netto-Grundfläche: ca. 193,45 qm (nach DIN 277)

Geschosse: 1,5

Zimmer: 5

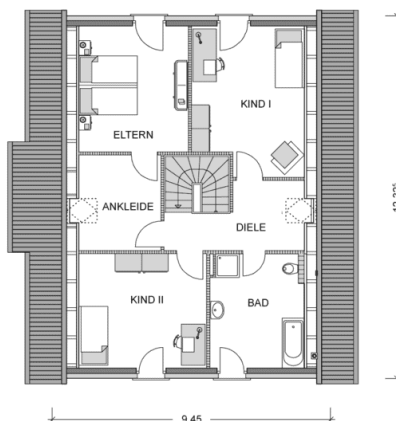
Bauart: Putzfassade, Satteldach 45°, Fundamentplatte, 90 cm Drempe, Rechteckerker, Außenputz-Fassadenpaket, Haustürseitenteil

ERDGESCHOSS



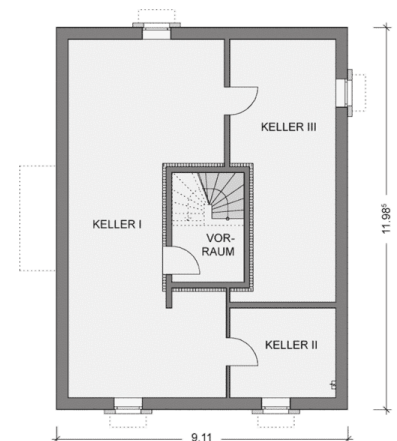
Wohnen/Essen: 36,93 qm, Arbeiten: 14,51 qm, Küche: 18,11 qm, Gäste-WC: 2,98 qm, Diele: 13,64 qm, HAR: 10,37 qm, **Gesamt: 96,54 qm**

DACHGESCHOSS



Eltern: 14,84 qm, Ankleide: 8,28 qm, Kind I: 17,19 qm, Kind II: 15,87 qm, Bad: 10,69 qm, Diele: 8,25 qm, **Gesamt: 75,12 qm**

KELLERGESCHOSS



Keller I: 47,36 qm, Keller II: 9,36 qm, Keller III: 24,49 qm, Vorraum: 4,93 qm, **Gesamt: 86,14 qm**