

Im Erdgeschoss dieses Hauses fällt der trapezförmige Erker unter einem Versatz im Dach auf. Dadurch entsteht ein interessanter Schnitt des Wohnzimmers. Das mit 38° nicht zu steile Satteldach, die beiden Gauben und die zusätzliche Belichtung durch Giebelfenster machen die beiden im Dachgeschoss untergebrachten Kinderzimmer zu sonnigen, lichtdurchfluteten Räumen. Insgesamt bietet das Landhaus Franken eine Wohnfläche von 167 qm.

Dieses Haus ist eine Ausstattungsvariante, basierend auf dem ASD.300.



Wohnfläche: ca. 161,57 qm (nach WoFIV)

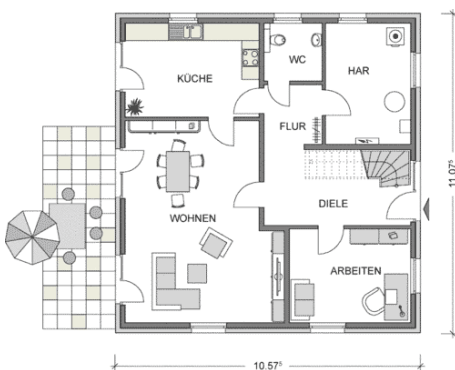
Netto-Grundfläche: ca. 190,47 qm (nach DIN 277)

Geschosse: 1,5

Zimmer: 5

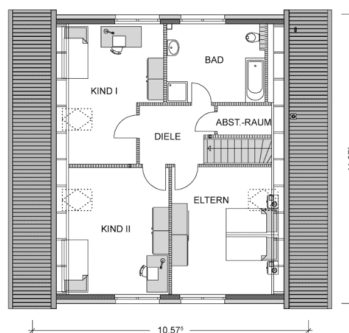
Bauart: Putzfassade, Fundamentplatte, Satteldach 38°, 60 cm Drempe, Haustürseitenteil

ERDGESCHOSS



Wohnen: 34,91 qm, Arbeiten: 13,47 qm,
Küche: 14,87 qm, Gäste-WC: 3,92 qm,
Diele: 10,45 qm, Flur: 4,31 qm, HAR:
12,18 qm,
Gesamt: 94,11 qm

DACHGESCHOSS



Eltern: 17,03 qm, Kind I: 15,29 qm,
Kind II: 17,01 qm, Bad: 10,09 qm,
Diele: 6,05 qm, Abstellraum: 1,99 qm,
Gesamt: 67,46 qm

KELLERGESCHOSS



Keller I: 19,05 qm, Keller II: 47,10 qm,
Keller III: 11,63 qm, Vorräum: 3,70 qm,
Flur: 5,56 qm,
Gesamt: 87,04 qm