

Landhaus mit viel Charme. Der Terrassengiebel mit großen Fensterflächen sorgt für viel Wohnraum und viel Licht im Haus. Der offene Wohn- und Essbereich, der sich über ca. 50qm erstreckt, bietet Platz für gesellige Stunden mit der Familie und mit Freunden.

Dieses Haus ist eine Ausstattungsvariante, basierend auf dem ASD.300.



Wohnfläche: ca. 149,26 qm (nach WoFIV)

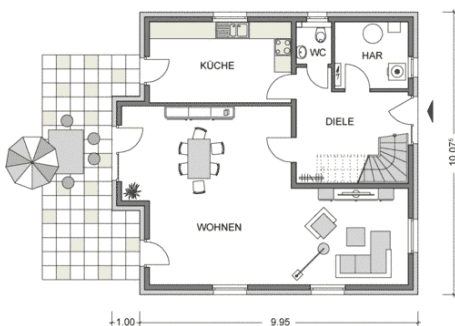
Netto-Grundfläche: ca. 169,28 qm (nach DIN 277)

Geschosse: 1,5

Zimmer: 4

Bauart: Putzfassade, Massivgiebel, Fundamentplatte, Satteldach 45°, 56 cm Drempe, Terrassengiebel, Haustürseitenteil

ERDGESCHOSS



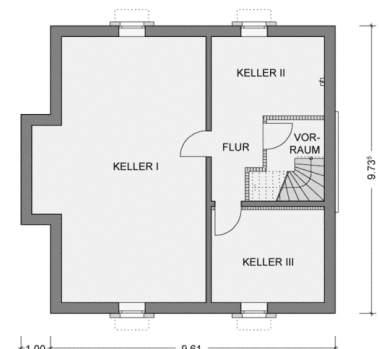
Wohnen: 49,73 qm, Küche: 14,40 qm,
Gäste-WC: 1,82 qm, Diele: 11,15 qm,
HAR: 6,14 qm,
Gesamt: 83,24 qm

DACHGESCHOSS



Eltern: 18,99 qm, Kind I: 17,02 qm,
Kind II: 13,88 qm, Bad: 10,44 qm,
Diele: 5,69 qm,
Gesamt: 66,02 qm

KELLERGESCHOSS



Keller I: 47,00 qm, Keller II: 12,03 qm,
Keller III: 10,26 qm, Vorraum: 2,96 qm,
Flur: 4,35 qm,
Gesamt: 76,60 qm