

Das kleine Raumwunder: Auf ca. 97 qm bietet dieser Bungalow Platz für eine Familie mit bis zu 2 Kindern. Die Sprossenfenster verleihen den Bungalow einen ländlichen Charakter.



Wohnfläche: ca. 97,34 qm (nach WoFIV)

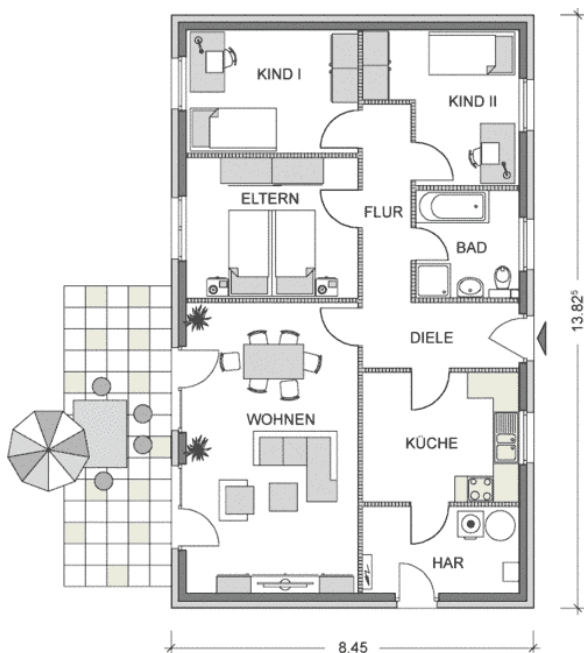
Netto-Grundfläche: ca. 97,34 qm (nach DIN 277)

Geschosse: 1,0

Zimmer: 4

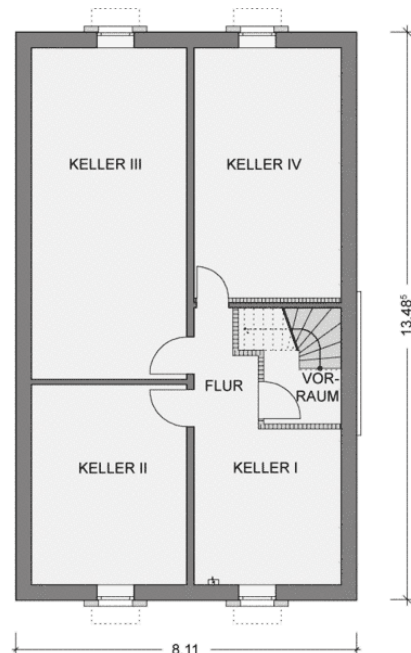
Bauart: Putzfassade, mit Fundamentplatte, Walmdach 25°

ERDGESCHOSS



Wohnen: 27,01 qm, Eltern: 13,08 qm, Kind I: 11,47 qm, Kind II: 10,69 qm, Küche: 11,00 qm, Bad: 6,00 qm, Diele: 3,08 qm, HAR: 7,31 qm, **Gesamt: 97,34 qm**

KELLERGECHOSS



Keller I: 12,97 qm, Keller II: 17,59 qm, Keller III: 29,12 qm, Keller IV: 20,89 qm, Vorraum: 2,79 qm, Flur: 3,74 qm, **Gesamt: 87,10 qm**