

Dieser Bungalow ist für eine Familie mit bis zu 2 Kindern geeignet. Auf ca. 107 qm Wohnfläche verteilen sich vier Zimmer, Küche, Bad, Diele, Flur und Hauswirtschaftsraum.



Wohnfläche: ca. 106,83 qm (nach WoFIV)

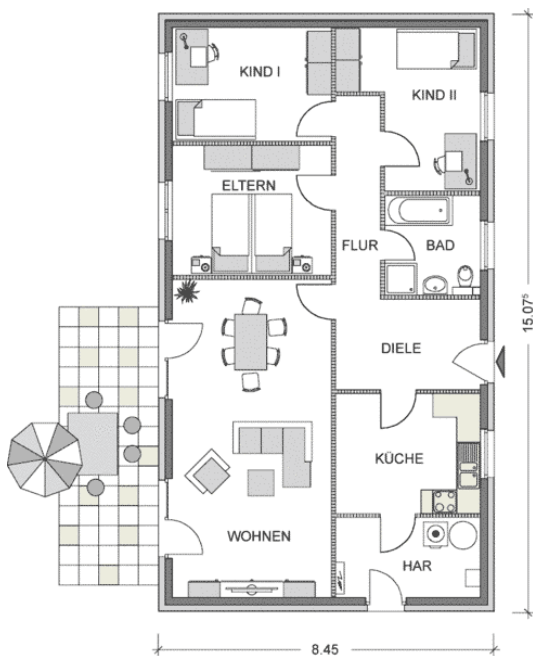
Netto-Grundfläche: ca. 106,83 qm (nach DIN 277)

Geschosse: 1,0

Zimmer: 4

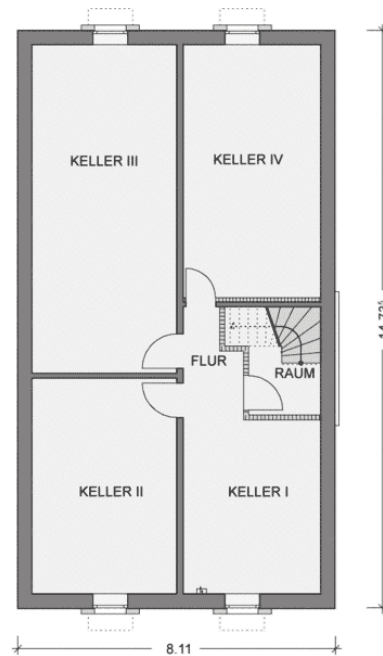
Bauart: Putzfassade, mit Fundamentplatte, Walmdach 25°

ERDGESCHOSS



Wohnen: 32,00 qm, Eltern: 13,08 qm, Kind I: 11,47 qm,
 Kind II: 11,89 qm, Küche: 11,00 qm, Bad: 6,00 qm,
 Diele: 5,68 qm, Flur: 8,40 qm, HAR: 7,31 qm,
Gesamt: 106,83 qm

KELLERGECHOSS



Keller I 15,60 qm, Keller II 20,36 qm, Keller III 30,96 qm,
 Keller IV 22,64 qm, Vorraum 2,79 qm, Flur 3,74 qm,
Gesamt: 96,09 qm