

Das klassische Satteldachhaus mit schönen Extras. Der Erker, die Gaube, der Balkon und die bodentiefen Fenster mit farblich abgesetzten französischen Balkonen lassen viel Licht in die Räume. Auf ca. 110 qm können sich Familien mit bis zu zwei Kindern wohlfühlen.

Dieses Haus ist eine Ausstattungsvariante, basierend auf dem ASD.300.



Wohnfläche: ca. 110,76 qm (nach WoFIV)

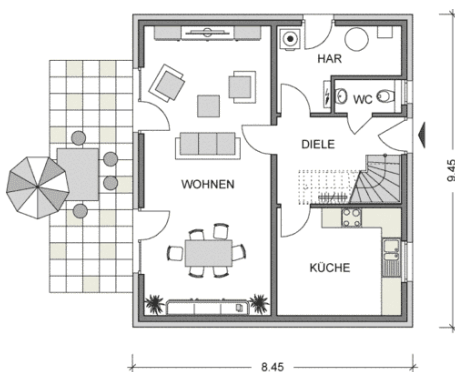
Netto-Grundfläche: ca. 126,98 qm (nach DIN 277)

Geschosse: 1,5

Zimmer: 4

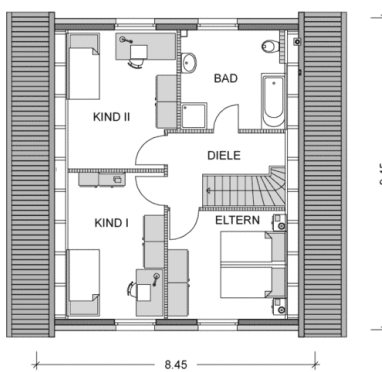
Bauart: Putzfassade, Fundamentplatte, Satteldach 45°, 90cm Drepel

ERDGESCHOSS



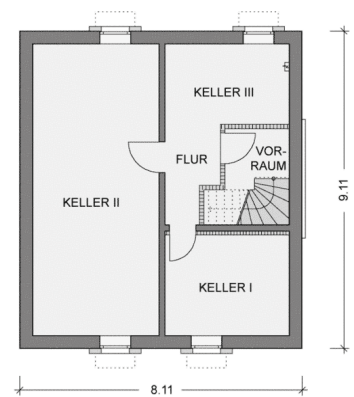
Wohnen: 33,13 qm, Küche: 12,05 qm, Gäste-WC: 1,94 qm, Diele: 7,23 qm, HAR: 7,33 qm,
Gesamt: 61,68 qm

DACHGESCHOSS



Eltern: 10,98 qm, Kind I: 12,05 qm, Kind II: 12,54 qm, Bad: 8,33 qm, Diele: 5,18 qm **Gesamt: 49,08 qm**

KELLERGECHOSS



Keller I: 10,35 qm, Keller II: 30,46 qm, Keller III: 8,25 qm, Vorraum: 2,89 qm, Flur: 3,91 qm **Gesamt: 55,86 qm**