

Klassisches Satteldachhaus mit einem schönen Eckfenster mit Blick auf die Terasse. Auf ca. 127 qm bietet dieses Haus alles, was sich eine junge Familie wünscht. 4 Zimmer, Küche, Bad, Gäste-WC, Diele und Hauswirtschaftsraum sind in dem überaus funktionalen Grundriss angeordnet.

Dieses Haus ist eine Ausstattungsvariante, basierend auf dem ASD.100.



Wohnfläche: ca. 127,72 qm (nach WoFIV)

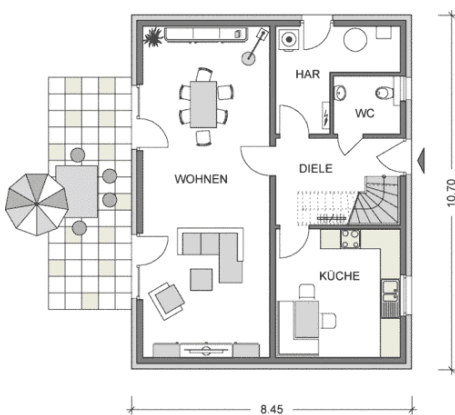
Netto-Grundfläche: ca. 145,50 qm (nach DIN 277)

Geschosse: 1,5

Zimmer: 4

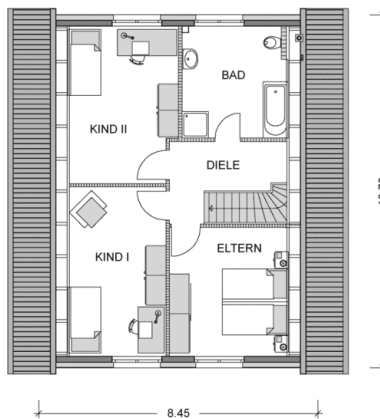
Bauart: Putzfassade, Fundamentplatte, Satteldach 45°, 90cm Drepel

ERDGESCHOSS



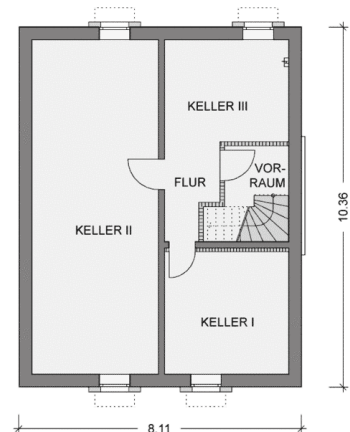
Wohnen: 37,87 qm, Küche: 14,38 qm,
Gäste-WC: 3,43 qm, Diele: 7,23 qm,
HAR: 8,06 qm,
Gesamt: 70,97 qm

DACHGESCHOSS



Eltern: 13,09 qm, Kind I: 13,93 qm,
Kind II: 14,23 qm, Bad: 9,47 qm,
Diele: 6,03 qm, **Gesamt: 56,75 qm**

KELLERGESCHOSS



Eltern: 13,09 qm, Kind I: 13,93 qm,
Kind II: 14,23 qm, Bad: 9,47 qm,
Diele: 6,03 qm, **Gesamt: 64,87 qm**