

Klassisches Satteldachhaus mit bodentiefen Fenstern im Erdgeschoss. Auf ca. 135 qm bietet dieses Haus alles, was sich eine junge Familie mit dem Wunsch nach einem zusätzlichen Arbeits- oder Gästezimmer wünscht. 5 Zimmer, Küche, Bad, Gäste-WC, Diele und Hauswirtschaftsraum sind in dem überaus funktionalen Grundriss angeordnet.

Dieses Haus ist eine Ausstattungsvariante, basierend auf dem ASD.100.



Wohnfläche: ca. 135,66 qm (nach WoFIV)

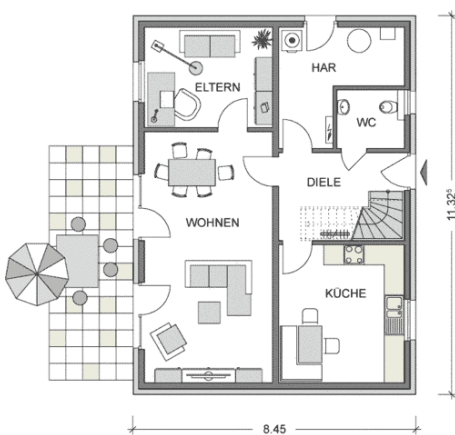
Netto-Grundfläche: ca. 154,36 qm (nach DIN 277)

Geschosse: 1,5

Zimmer: 5

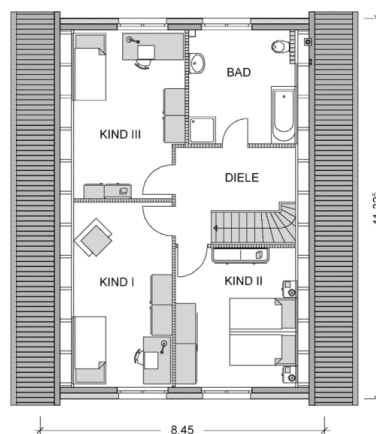
Bauart: Putzfassade, Massivgiebel, mit Fundamentplatte, Satteldach 45°, 90 cm Drepel

ERDGESCHOSS



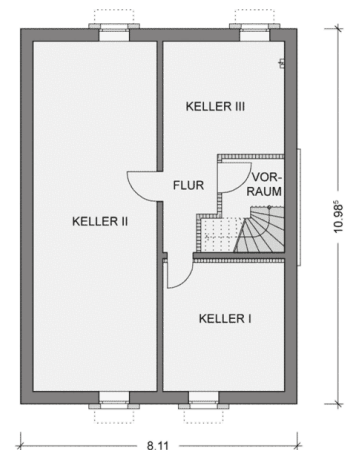
Wohnen: 28,39 qm, Küche: 15,31 qm,
Arbeiten: 11,31 qm, Gäste-WC: 3,43 qm,
Diele: 7,23 qm, HAR: 9,46 qm,
Gesamt: 75,13 qm

DACHGESCHOSS



Eltern: 13,92 qm, Kind I: 14,95 qm,
Kind II: 14,90 qm, Bad: 9,47 qm,
Diele: 7,29 qm, **Gesamt: 60,53 qm**

KELLERGECHOSS



Keller I: 13,48 qm, Keller II: 37,28 qm,
Keller III: 11,82 qm, Vorräum: 2,89 qm,
Flur: 3,91 qm, **Gesamt: 69,38 qm**