

Das klassische Satteldachhaus mit Krüppelwalmdach und Dachgiebel verfügt über schöne Sprossenfenster und einer geschmackvoll gestalteten Fassade. Auf ca. 120 qm bietet dieses Haus alles, was sich eine junge Familie wünscht. 4 Zimmer, Küche, Bad, Gäste-WC, Diele und Hauswirtschaftsraum sind in dem überaus funktionalen Grundriss angeordnet.

Dieses Haus ist eine Ausstattungsvariante, basierend auf dem ASD.300.



Wohnfläche: ca. 119,47 qm (nach WoFIV)

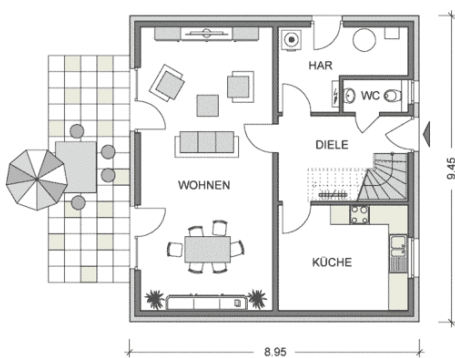
Netto-Grundfläche: ca. 135,57 qm (nach DIN 277)

Geschosse: 1,5

Zimmer: 4

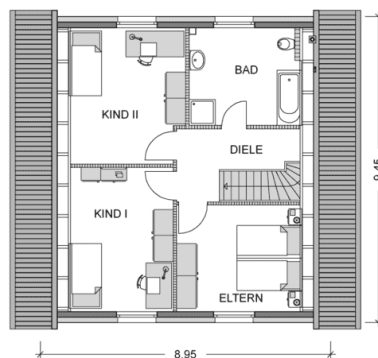
Bauart: Putzfassade, Fundamentplatte, Satteldach 45°, 90cm Drempe

ERDGESCHOSS



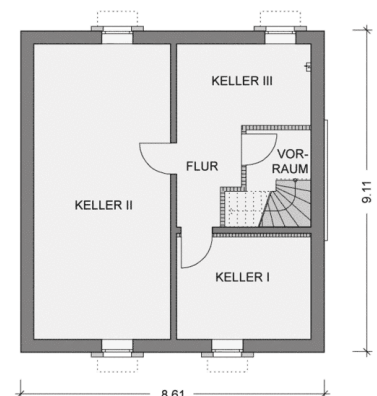
Wohnen: 35,31 qm, Küche: 12,86 qm,
Gäste-WC: 1,94 qm, Diele: 7,89 qm,
HAR: 7,98 qm,
Gesamt: 65,98 qm

DACHGESCHOSS



Eltern: 11,81 qm, Kind I: 13,17 qm,
Kind II: 13,61 qm, Bad: 9,14 qm,
Diele: 5,76 qm, **Gesamt: 53,49 qm**

KELLERGECHOSS



Keller I: 11,08 qm, Keller II: 32,56 qm,
Keller III: 8,82 qm, Vorraum: 2,89 qm,
Flur: 4,64 qm, **Gesamt: 59,99 qm**