

Das klassische Satteldachhaus mit Krüppelwalmdach und Dachgiebel verfügt über schöne Sprossenfenster und eine geschmackvoll gestalteten Fassade. Auf ca. 128 qm bietet dieses Haus alles, was sich eine junge Familie wünscht. 4 Zimmer, Küche, Bad, Gäste-WC, Diele und Hauswirtschaftsraum sind in dem überaus funktionalen Grundriss angeordnet.

Dieses Haus ist eine Ausstattungsvariante, basierend auf dem ASD.300.



Wohnfläche: ca. 128,41 qm (nach WoFIV)

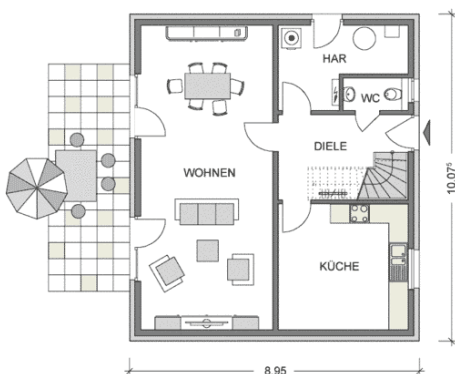
Netto-Grundfläche: ca. 145,60 qm (nach DIN 277)

Geschosse: 1,5

Zimmer: 4

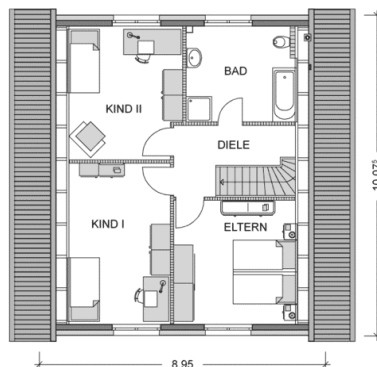
Bauart: Putzfassade, Massivgiebel, mit Fundamentplatte, Satteldach 45°, 90cm Drempel

ERDGESCHOSS



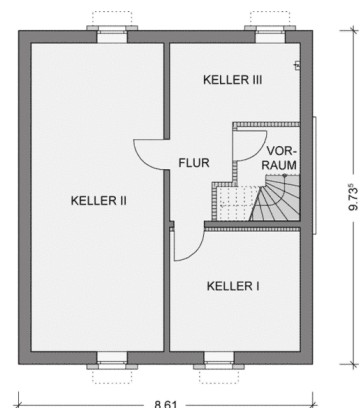
Wohnen: 37,84 qm, Küche: 15,34 qm,
Gäste-WC: 1,94 qm, Diele: 7,89 qm,
HAR: 7,98 qm,
Gesamt: 70,99 qm

DACHGESCHOSS



Eltern: 14,02 qm, Kind I: 14,97 qm,
Kind II: 13,56 qm, Bad: 9,13 qm,
Diele: 5,74 qm, **Gesamt: 57,42 qm**

KELLERGECHOSS



Keller I: 13,47 qm, Keller II: 34,98 qm,
Keller III: 8,82 qm, Vorraum: 2,89 qm,
Flur: 4,64 qm, **Gesamt: 64,80 qm**