

Das klassische Satteldachhaus in einer besonders großzügigen Grundrissvariante: 5 Zimmer, Küche, Bad, Gäste-WC, Hauswirtschaftsraum, Diele und ein geräumiger Abstellraum verteilen sich auf ca. 165 qm. Große Sprossenfenster lassen viel Licht in die Räume.

Dieses Haus ist eine Ausstattungsvariante, basierend auf dem ASD.200.



**Wohnfläche:** ca. 165,53 qm (nach WoFIV)

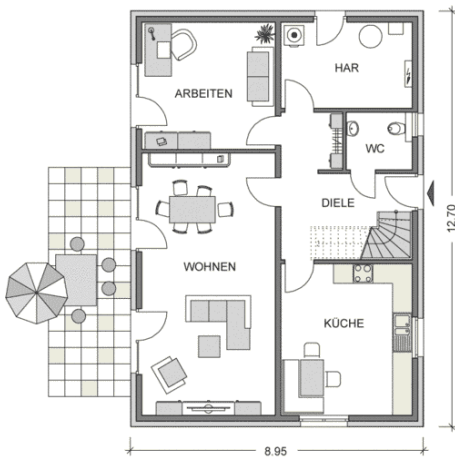
**Netto-Grundfläche:** ca. 186,20 qm (nach DIN 277)

**Geschosse:** 1,5

**Zimmer:** 5

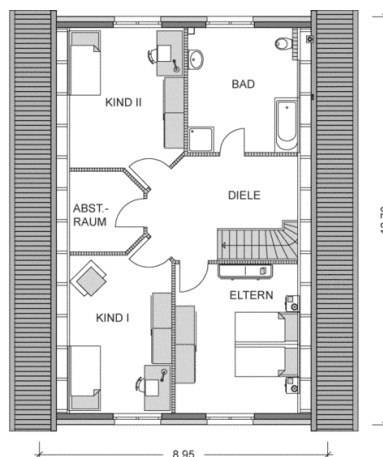
**Bauart:** Putzfassade, Fundamentplatte, Satteldach 45°, 90 cm Drempe

## ERDGESCHOSS



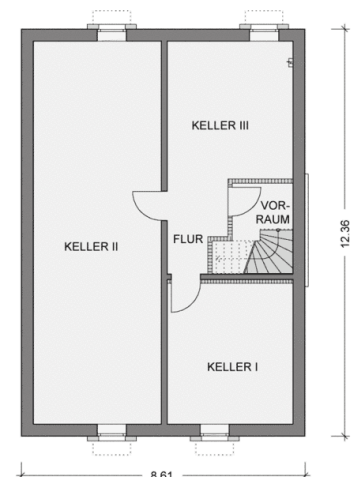
Wohnen: 32,28 qm, Küche: 18,33 qm,  
Arbeiten: 15,59 qm, Gäste-WC: 3,43 qm,  
Diele: 11,26 qm, HAR: 10,37 qm,  
**Gesamt: 91,26 qm**

## DACHGESCHOSS



Eltern: 16,72 qm, Kind I: 14,88 qm,  
Kind II: 14,86 qm, Abstellraum: 4,87 qm,  
Bad: 11,82 qm, Diele: 11,12 qm,  
**Gesamt: 74,27 qm**

## KELLERGECHOSS



Keller I: 16,33 qm, Keller II: 45,18 qm,  
Keller III: 15,99 qm, Vorraum: 2,89 qm,  
Flur: 4,64 qm, **Gesamt: 85,03 qm**